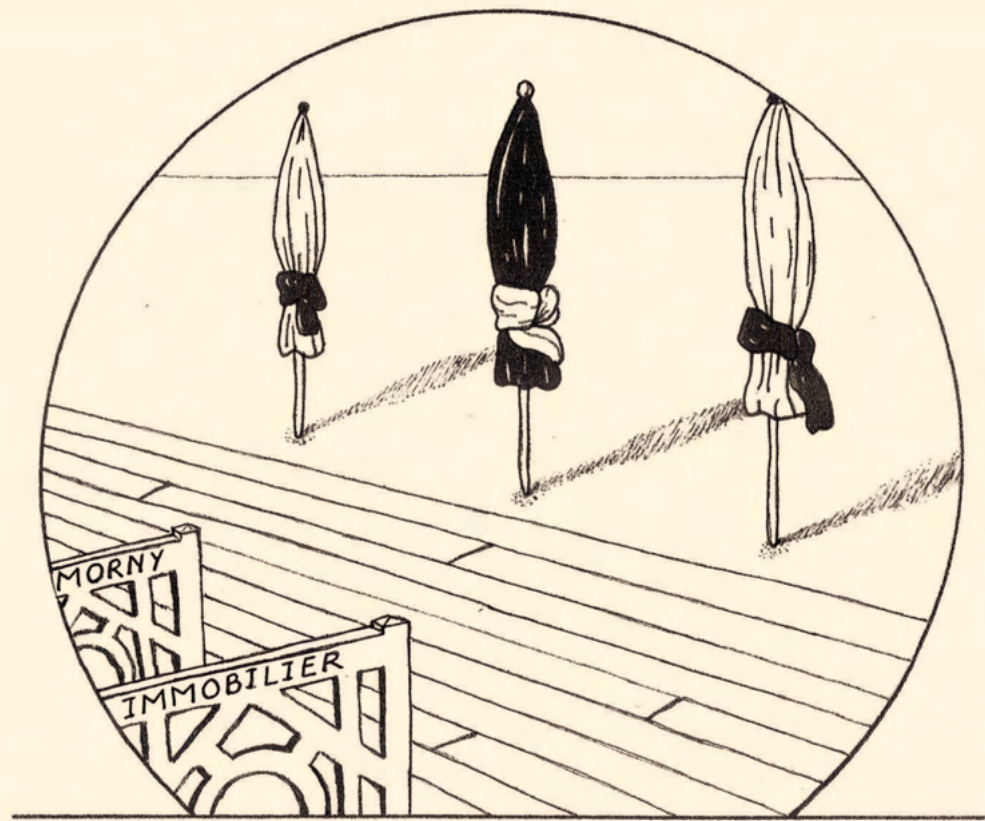


MORNY IMMOBILIER



L'excellence du service, tout simplement.

PRINTEMPS

DEAUVILLE



LE PLUS BEAU CONCEPT STORE
DE LA CÔTE NORMANDE



FLASHEZ CE QR CODE
POUR DÉCOUVRIR
TOUTE L'ACTUALITÉ
DE VOTRE MAGASIN

PRINTEMPS.COM

PRINTEMPS DEAUVILLE 104 RUE EUGÈNE COLAS -14800 DEAUVILLE - 02 14 67 41 00

Morny Immobilier
4, rue Albert Fracasse
14800 DEAUVILLE
02.31.14.95.28
contact@mornyimmobilier.com
www.morny-immobilier.com



Marché immobilier 2025 : une année vers la reprise

Après trois années de ralentissement, le marché immobilier laisse place à un frémissement de reprise. Depuis juillet 2022, la baisse continue du volume des ventes témoignait de la prudence des acquéreurs, freinés par la remontée des taux d'intérêt et un contexte économique incertain.

Mais les chiffres récents marquent un tournant. La chute s'interrompt, laissant place à un vrai début de reprise. Les projections confirment cette dynamique : les volumes repartent à la hausse, tandis que les prix se stabilisent, voire se consolident sur notre territoire. Des signaux encourageants, qui traduisent le retour de la confiance.

L'immobilier reste plus que jamais un baromètre de l'économie et de la société. Si ces premiers indicateurs positifs sont à saluer, il convient toutefois de rester vigilants : la reprise devra s'appuyer sur des politiques cohérentes et des dispositifs concrets, capables de répondre aux besoins réels des foyers.

Valeur refuge par excellence, l'immobilier a prouvé, au fil des crises, sa résilience et sa capacité d'adaptation. Dans ce contexte de mutation, notre agence — indépendante et profondément ancrée sur la Côte Fleurie et le Pays d'Auge — réaffirme son engagement : offrir un accompagnement de qualité, fondé sur l'expertise, la transparence et la confiance.

Car aujourd'hui, plus que jamais, c'est la qualité du service qui fait la différence. Nous sommes fiers de défendre les intérêts des vendeurs comme des acquéreurs, dans la durée, avec la conviction que chaque vente et chaque acquisition sont avant tout un projet de vie.

Je vous souhaite une agréable lecture.

Sanja Pasic
Fondatrice de Morny Immobilier

Directrice de la publication
& rédactrice en chef :

Sanja PASIC
06.40.56.98.14
s.pasic@mornyimmobilier.com
Crédit photo : Zlata Glad

Mise en page :

Dinamicom
02.31.64.09.25
contact@dinamicom.fr
dinamicom.fr

Édité par Esnault IMPRIMERIE :

1271 Route de Réville
27270 La Trinité-De-Réville
Aline ESNAULT - 06.12.50.09.51
esnaultimprimerie@gmail.com



TRANSACTIONS

Découvrez nos biens en avant-première.

CONSEILS

Une équipe de professionnels à votre écoute.

ACCOMPAGNEMENT

Un suivi au-delà de la vente grâce à nos partenaires.

4, rue Albert Fracasse - 14800 DEAUVILLE - 02.31.14.95.28
contact@mornylimmobilier.com - www.morny-immobilier.com
Siret : 90138602900010 RCS Lisieux

MORNY IMMOBILIER

Sommaire

| | |
|--------------|--|
| 04 | L'agence Morny Immobilier |
| 05-12 | Nos biens à la vente |
| 13-19 | Nos biens vendus |
| 20-21 | Nos soirées partenaires |
| 22-69 | Nos partenaires |
| 38-39 | Notre compétition de golf annuelle |
| 56-57 | Morny Immobilier s'invite au Polo de Deauville |
| 66-67 | Morny Immobilier Vu Ici ! |
| 70-71 | Le bien-être selon Sanja Pasic |
| 72 | Remerciements |

L'AGENCE MORNY IMMOBILIER

Fondée en juin 2021 par Sanja PASIC, l'agence MORNY IMMOBILIER vous accompagne dans vos projets de vente et d'acquisition. Forte de dix années d'expérience, et d'une parfaite connaissance du marché, c'est dans un esprit basé sur l'excellence du service, la transparence et la confiance, que Sanja et ses collaboratrices prennent à cœur leur rôle, celui de vous accompagner dans vos projets immobiliers « clés en main », que vous soyez vendeur ou acquéreur.

« Parce que nous avons la volonté de privilégier l'éthique au cœur du métier de l'immobilier, nous vous conseillons et vous accompagnons en toute bienveillance dans vos projets. » **Sanja Pasic**

NOS ENGAGEMENTS RSE

Toujours dans l'innovation : depuis le début du mois de septembre, nous faisons réaliser l'audit développement durable de l'agence (Diagnostic – Recommandations – Mise en application) pour structurer et aligner les engagements de Responsabilité Sociétale de l'Entreprise – RSE - avec les cibles des Objectifs de Développement Durable – ODD - à partager avec nos clients et nos partenaires.

Objectif de Développement Durable N°5 – Égalité entre les sexes

Cible 5.5 - Garantir la participation entière et effective des femmes et leur accès en toute égalité à tous les niveaux de décision, dans la vie politique, économique et publique.

Objectif de Développement Durable N°8 – Travail décent et croissance économique

Cible 8.3 - Promouvoir des politiques axées sur le développement qui favorisent des activités productives, la création d'emplois décents, l'entrepreneuriat, la créativité et l'innovation et stimulent la croissance des petites et moyennes entreprises.

Cible 8.9 - Élaborer et mettre en œuvre des politiques visant à développer un tourisme durable et mettre en valeur la culture et les produits locaux.

Objectif de Développement Durable N°12 - Consommation et production responsables

Cible 12.5 - Réduire la production de déchets par la prévention, la réduction, le recyclage et la réutilisation.

Nos Engagements Responsables :

- Vers le « zéro papier »
- Magazine éco-conçu
- Énergie contrôlée
- Numérique bas carbone
- Mobilités Douces pour nos visites

ODD 17 - Partenariats pour la réalisation des Objectifs

17.17 - Encourager et promouvoir les partenariats en faisant fond sur l'expérience acquise et les stratégies appliquées en la matière.

Notre engagement : des réunions Partenaires Trimestrielles pour encourager les systèmes énergétiques renouvelables, rôle de conseil en mettant en relation les clients avec des professionnels locaux.

NOS BIENS À LA VENTE



INVESTIR À L'ÎLE MAURICE - CRYSTAL COVE : Un parfum d'authenticité dans un écrin de luxe...



Un environnement exceptionnel

Petit ensemble résidentiel niché au cœur du village de Roches Noires dans une région préservée. Vous serez à moins de 100m de la superbe plage publique et les amateurs de nautisme auront accès à un embarcadère. Vous profiterez également du parc naturel de Bras d'Eau et du lagon de Poudre d'Or à l'extraordinaire flore sauvage.

Résidence de très haut standing

La résidence composée de 3 niveaux, propose 15 appartements de 3 chambres en suites, répartis en 5 entrées indépendantes. Les stationnements sont partiellement dissimulés sous le bâtiment afin de préserver les plus belles vues aux propriétaires. Chaque appartement bénéficie d'une terrasse ; et pour chacun des appartements supérieurs, les roof-top privatifs proposent une piscine individuelle.

Sécurité

L'ensemble de la résidence sera clos et un système de vidéo-surveillance permettra au gardien présent 24h/24h d'assurer une parfaite sécurisation du site.

Conciergerie

Réservez une excursion ou un parcours de golf, obtenir un transport, faire venir un chef, ou toute autre demande, notre service de conciergerie personnalisée mettra tout en œuvre pour vous satisfaire.



Personnalisation du Bien

Nous vous proposons néanmoins de personnaliser votre bien via un ensemble d'options disponibles en termes de finitions, mais aussi en termes de solutions d'ameublements afin que vous puissiez obtenir un logement clés en main prêt à être occupé.

Gestion des biens

Se réserver des temps d'occupation et générer un revenu locatif complémentaire ou plus simplement louer votre bien sur le long terme, un service de gestion sur place pourra prendre en charge votre bien en portefeuille et s'occuper de l'ensemble des démarches.



PRIX DE **550.000 €** À **860.000 €**

Frais d'agences inclus. Honoraires à la charge du vendeur.

**Pour plus d'informations, contactez directement votre agence
Morny Immobilier Deauville au 02.31.14.95.28.**



PROPRIÉTÉ FAMILIALE TRIANGLE D'OR - DEAUVILLE

À trois minutes de la plage et des commerces, magnifique propriété familiale typiquement normande, édifiée sur un terrain de 1 200 m². Au rez-de-chaussée : entrée, grand vestiaire invités avec toilettes, double réception avec cheminée, grande terrasse exposée sud, cuisine équipée, deux chambres, une salle de bains. Au premier étage : deux suites avec chacune leur salle de douche, toilettes séparées. Au deuxième étage : deux chambres, une salle de bains. En rez-de-jardin : salon avec cheminée, buanderie, cave à vin, une chambre avec salle de douche, double garage. Cinq places de parking. Exposition est-sud-ouest. Terrain piscinable. **Énergie** : consommation conventionnelle : 432 kWh/m²/an (G), estimation des émissions : 135 kg CO₂/m²/an (G). Montant estimé des dépenses annuelles d'énergie pour un usage standard : entre 7 920 € et 10 760 €. Prix moyens des énergies indexés sur l'année 2021. Logement à consommation énergétique excessive.

2.690.000 €

Frais d'agences inclus. Honoraires à la charge du vendeur.



PROPRIÉTÉ D'EXCEPTION - TOUQUES

Au calme, au sein d'un domaine privé sécurisé avec gardien et doté de courts de tennis, cette élégante maison familiale de sept pièces bénéficie d'un cadre de vie privilégié. Édifiée sur une parcelle paysagée et arborée de 2 027 m², elle développe environ 300 m² habitables et séduit par la qualité de sa construction, réalisée avec des matériaux nobles. Au rez-de-chaussée, double réception avec cheminée, cuisine dînatrice, arrière-cuisine, une suite parentale avec grand dressing et salle de bains. À l'étage, trois chambres avec chacune leur salle d'eau privative, grand studio indépendant ou communicant. Au sous-sol, de nombreux rangements et une cave à vin. Jardin paysager et arboré, terrain de pétanque, piscine chauffée, double garage. Chauffage géothermique, panneaux photovoltaïques, double vitrage et fibre optique. **Énergie** : consommation conventionnelle : 91 kWh/m²/an (B), estimation des émissions : 2 kg CO₂/m²/an (A). Montant estimé des dépenses annuelles d'énergie pour un usage standard : entre 2 140 € et 2 930 €. Prix moyens des énergies indexés sur les années 2021, 2022 et 2023.

1.660.000 €

Frais d'agences inclus. Honoraires à la charge du vendeur.



MAISON QUARTIER FRANCISCAINES - DEAUVILLE

Quartier Franciscaines. Joli potentiel pour cette adorable maison de famille de 160 m², baignée de lumière, bâtie sur un terrain plat et clos. Entrée, double réception avec bow-window, cuisine équipée, arrière-cuisine, appentis, une chambre, toilettes invités. Au premier étage : trois chambres, une salle de bains, toilettes séparées. Parking. Agrandissement possible, terrain piscinable, double vitrage, magnifique parquet. **Énergie** : consommation conventionnelle : 291 kWh/m²/an (E), estimation des émissions : 63 kg CO₂/m²/an (E). Montant estimé des dépenses annuelles d'énergie pour un usage standard : entre 2 860 € et 3 910 €. Prix moyens des énergies indexés sur les années 2021, 2022 et 2023.

1.415.000 €

Frais d'agences inclus. Honoraires à la charge du vendeur.



MAISON LUMINEUSE AVEC JARDIN - TOUQUES

À proximité immédiate du Chemin du Haut Bois. À l'abri de toute nuisance, tout en étant à seulement 5 minutes à pied de toutes les commodités, cette belle maison d'habitation offre 163 m² habitables (175 m² au sol). Dans un état impeccable, elle se compose au rez-de-chaussée d'une entrée avec placards et grand vestiaire, d'une triple réception lumineuse avec cheminée, d'une cuisine équipée, d'une salle de douche, d'une grande terrasse exposée sud-ouest, et de toilettes séparées. À l'étage : trois chambres spacieuses, une salle de bains, des toilettes séparées et de nombreux placards intégrés. Le sous-sol complet comprend un double garage, un atelier, une grande pièce polyvalente, des toilettes avec lave-mains, une cave à vin et une pièce technique. Triple vitrage. Pompe à chaleur neuve. Connexion fibre optique. Jardin paysager avec plusieurs espaces aménagés pour la détente. Un bien rare, à visiter sans tarder. **Énergie** : consommation conventionnelle : 112 kWh/m²/an (C), estimation des émissions : 3 kg CO₂/m²/an (A). Montant estimé des dépenses annuelles d'énergie pour un usage standard : entre 1 400 € et 1 970 €. Prix moyens des énergies indexés sur les années 2021, 2022 et 2023.

925.000 €

Frais d'agences inclus. Honoraires à la charge du vendeur.



MAISON DE FAMILLE - TOURGÉVILLE

Emplacement privilégié, à l'abri de toutes nuisances et à seulement dix minutes de Deauville. Maison à rénover de 160 m², bâtie sur un jardin paysager de 1 600 m². Triple réception avec cheminée, cuisine équipée, six chambres, deux salles de bains, toilettes. Charme fou ! **Énergie** : consommation conventionnelle : 383 kWh/m²/an (G), estimation des émissions : 120 kg CO₂/m²/an (G). Montant estimé des dépenses annuelles d'énergie pour un usage standard : entre 7 630 € et 10 330 €. Prix moyens des énergies indexés sur l'année 2021. Logement à consommation énergétique excessive.

735.000 €

Frais d'agences inclus. Honoraires à la charge de l'acquéreur.



MAISON DE VILLE AVEC TERRASSE - DEAUVILLE

En plein cœur de Deauville, à deux pas de la place Morny, maison de 70 m² habitables. Au rez-de-chaussée : séjour avec salle à manger, cuisine aménagée et équipée, toilettes avec coin buanderie et lave-linge. Au premier étage : une chambre, salle de douche avec douche à l'italienne et toilettes. Au deuxième étage : une chambre, une chambre d'enfant, salle de douche avec toilettes. Sous les combles, un dortoir. À l'extérieur : terrasse et jardin de 81 m², ainsi qu'une place de stationnement privative. Prestations soignées, idéalement située, fort potentiel locatif. **Énergie** : Consommation conventionnelle : 162 kWh/m²/an (C). Estimation des émissions : 4 kgCO₂/m²/an (A). Montant estimé des dépenses annuelles d'énergie pour un usage standard : entre 550€ et 750€ . Prix moyens des énergies indexés sur l'année 2021. À voir au plus vite !

650.000 €

Frais d'agences inclus. Honoraires à la charge du vendeur.



MAISON ET DÉPENDANCES – SAINT-HYMER

Dans un village normand préservé, cette propriété d'exception séduit par son environnement unique. Nichée dans un écrin de verdure, elle bénéficie d'une vue totalement dégagée sur la campagne environnante, sans aucune nuisance sonore ni circulation à proximité. À seulement 5 minutes de Pont-l'Évêque, 8 minutes de Beaumont-en-Auge et 20 minutes des plages de la Côte Fleurie, son emplacement conjugue tranquillité absolue et accessibilité. La maison, signée LEBAS et agrandie par TESSEL, dispose d'une triple réception avec cheminée et poêle et d'une cuisine équipée. À l'étage, trois chambres, une salle de bains et des toilettes séparées. Un logement indépendant adossé, composé de deux chambres, d'une cuisine, d'une salle de douche et de toilettes. Une authentique chaumière en dépendance, comprenant, un box, un garage et une charreterie. À l'étage, un appartement indépendant à rénover. Vaste parc paysager de 6 200 m², piscine et garage indépendant. **Énergie** : consommation conventionnelle : 307 kWh/m²/an (E), estimation des émissions : 10 kg CO₂/m²/an (B). Montant estimé des dépenses annuelles d'énergie pour un usage standard : entre 4 770 € et 6 500 €. Prix moyens des énergies indexés sur les années 2021, 2022 et 2023.

799.000 €

Frais d'agences inclus. Honoraires à la charge du vendeur.



APPARTEMENT VUE MER - TOURGÉVILLE

Résidence sécurisée avec gardien et parc privé. Magnifique appartement de 88 m² Loi Carrez (103 m² au sol), entièrement rénové. Large réception avec balcon vue mer, salle à manger, cuisine équipée, trois belles chambres dont une avec vue mer, deux salles de douche avec toilettes, une cave et une place de parking. Prestations haut de gamme. À voir absolument ! **Énergie** : consommation conventionnelle : 100 kWh/m²/an (B), estimation des émissions : 9 kg CO₂/m²/an (B).

699.000 €

Frais d'agences inclus. Honoraires à la charge du vendeur.



APPARTEMENT DE GRAND STANDING – TOURGÉVILLE

Résidence sécurisée avec gardien. Appartement entièrement rénové de 87m² loi Carrez et 107m² au sol. Entrée avec placard, séjour avec cheminée et balcon, cuisine équipée avec îlot central, une chambre avec salle de bains, toilettes séparées. En duplex, deux chambres dont une avec salle de douche et toilettes. Prestations haut de gamme. Parking privatif. Tennis. Parc de plusieurs hectares. Bien rare à la vente. Prestations haut de gamme. **Énergie** : Consommation conventionnelle : 128 kWh/m²/an (C). Estimation des émissions : 4 kgCO₂/m²/an (A). Montant estimé des dépenses annuelles d'énergie pour un usage standard : entre 700€ et 1010€. Prix moyens des énergies indexés sur l'année 2021.

550.000 €

Frais d'agences inclus. Honoraires à la charge du vendeur.



APPARTEMENT AVEC TERRASSE - DEAUVILLE

Triangle d'Or. À seulement 2 minutes à pied de la plage, appartement de 46m² idéalement situé dans une résidence prisée et sécurisée, équipée d'un visiophone, d'un ascenseur et d'un accès pour personnes à mobilité réduite. Séjour avec grand balcon-terrasse exposé plein Sud, cuisine équipée, une chambre avec rangements intégrés, salle de bains et des toilettes séparées. Un box fermé et une cave viennent compléter ce bien. **Énergie** : Consommation conventionnelle : 162 kWh/m²/an (C). Estimation des émissions : 4 kgCO₂/m²/an (A). Montant estimé des dépenses annuelles d'énergie pour un usage standard : entre 550€ et 750€. Prix moyens des énergies indexés sur l'année 2021.

410.000 €

Frais d'agences inclus. Honoraires à la charge de l'acquéreur.

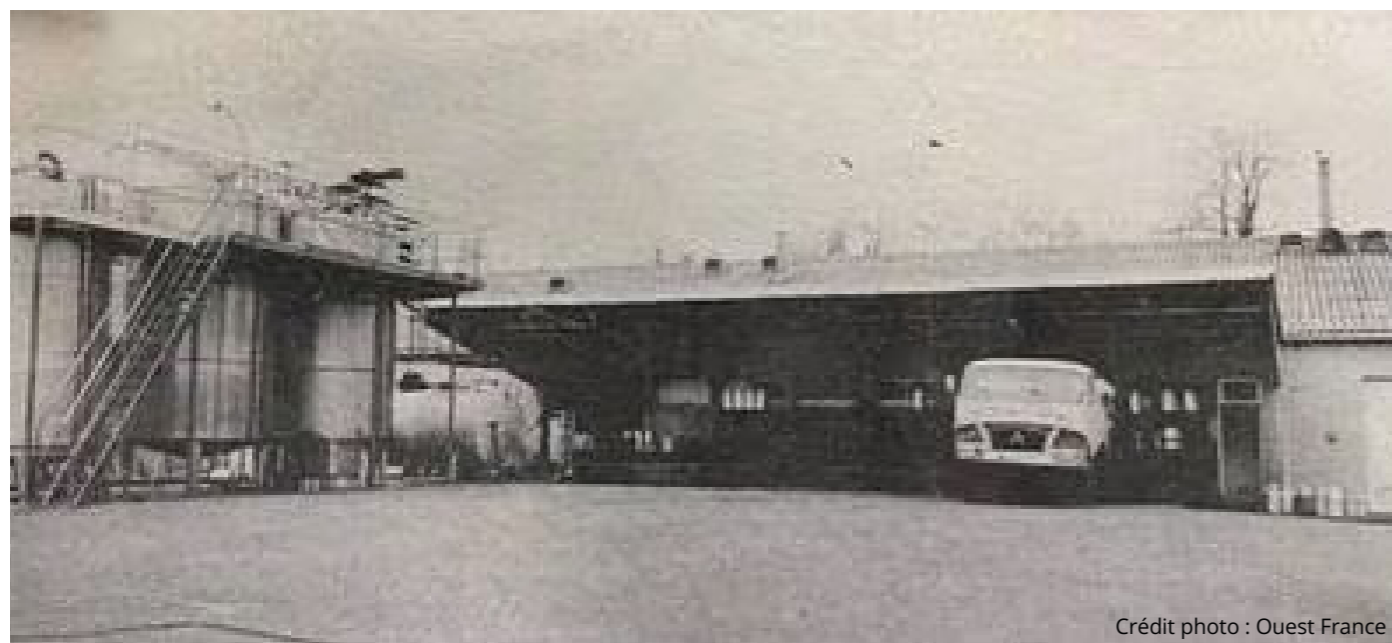


LA GALERIE DE TOURGÉVILLE - VENDU PAR MORNY IMMOBILIER !



Souvenez-vous du restaurant-galerie « *La Galerie* », ancienne fromagerie Lepeudry, un ensemble de plus de 1000m², bâti sur plus d'un hectare de terrain dans le cœur de Tourgéville. Patience et persévérance ont été les maîtres-mots de cette transaction... Merci aux propriétaires et aux acquéreurs pour leur confiance. Un joli projet verra le jour dans quelques mois.

L'histoire de La Galerie **L'ancienne fromagerie devenue restaurant-galerie**



Crédit photo : Ouest France

L'histoire de la fromagerie débute en 1917, lorsque Louise Lepeudry se lance dans la fabrication artisanale du Pont-l'Évêque à la ferme de La Buissonaye, sur le territoire de Tourgéville, face au bâtiment actuel. À cette époque, elle produit environ 300 fromages par jour, dans le pur respect des traditions locales. Son savoir-faire est rapidement récompensé : en 1925, elle obtient la médaille d'argent au Salon de l'Agriculture.

Après la Seconde Guerre mondiale, sa fille Madeleine reprend l'exploitation et développe l'activité familiale. La production atteint alors près de 700 fromages par jour, tout en conservant le caractère authentique et la qualité artisanale du Pont-l'Évêque. En 1968, c'est Georges Lepeudry, le petit-fils de Louise, qui prend la relève. Sous son impulsion, la fromagerie connaît un essor remarquable : la production atteint jusqu'à 4 500 fromages par jour, reflet du succès grandissant de la fromagerie et du savoir-faire transmis de génération en génération.

Alain Forget et son projet audacieux : success story !



Crédit photo : artshebdomedias.com



En 1991, Alain Forget acquiert le bâtiment et décide d'y créer un concept original : un restaurant-galerie. Le pari est réussi ! La Galerie de Tourgéville devient alors un vaste complexe de plus de 1000 m², réunissant un espace galerie et un espace restaurant / réception.

Ce cadre exceptionnel se prête parfaitement à l'organisation de séminaires, de manifestations professionnelles ou culturelles, ainsi que de divers événements privés. Située à seulement 10 minutes de Deauville, La Galerie peut accueillir jusqu'à 500 personnes. C'est le lieu idéal pour célébrer mariages, anniversaires, baptêmes ou repas de famille.

Le projet : Coup de Cœur !

Sur la partie Sud du terrain, un magnifique domaine privé de dix maisons néo-normandes. Résidences principales pour les uns et secondaires pour les autres. Sur la partie Nord, côté départementale, un ensemble de commerces verra le jour dans quelques mois, de quoi réjouir les Tourgevillais.

Véritable coup de cœur pour ce projet à la hauteur de Tourgéville. Bravo à Bruno Clostre et à Thibaut Taberne, « *Les Promoteurs d'Aujourd'hui* » pour ce magnifique programme.



VILLA AVEC JARDIN TRIANGLE D'OR - DEAUVILLE

À proximité immédiate de la Place Morny et de la plage, maison de 150m² avec double réception, cuisine équipée et grand jardin. Au premier étage, trois chambres, une salle de douche et des toilettes indépendants. Au deuxième étage : trois autres chambres, une salle de bains et un cabinet de toilettes. Sous-sol total avec atelier, buanderie et une grande pièce de rangement. Chauffage au gaz de ville, double vitrage et volets roulants électriques. Une place de parking.



MAISON AVEC JARDIN ET PARKING - HONFLEUR

À 100 m de la Place Sainte-Catherine et du bassin, maison avec jardin et parking ! Bien rarissime, à voir rapidement ! Double séjour avec cheminée, cuisine équipée, quatre chambres, salle de bains, salle de douche avec toilettes, toilettes séparées. Coup de cœur honfleurais... !



À RÉNOVER - IDÉAL INVESTISSEUR - DEAUVILLE

Dans un immeuble classé, à deux pas de la place Morny. Appartement de 76,91 m² à rénover. Possibilité de diviser en deux appartements. Fruitier de 20 m². Agréable jardin de copropriété.



LOFT AVEC TERRASSE - ROUEN

Au dernier étage d'une copropriété calme et sécurisée. Loft de 145m² comprenant entrée, séjour, cuisine, cinq chambres, salle de bains, toilettes séparées, dressing. En duplex, espace de vie donnant sur un toit-terrasse de 60m². Accès privatif à l'appartement via un ascenseur.



APPARTEMENT VUE MER AVEC BALCON - TOURGÉVILLE

Résidence sécurisée avec gardien et tennis, à deux pas du golf Barrière. Très bel appartement de 55 m² comprenant entrée, séjour avec cheminée, balcon vue mer, cuisine équipée, une chambre avec balcon, salle de bains avec toilettes. Cave et parking extérieur.



MAISON DE VILLE AVEC JARDIN - TROUVILLE-SUR-MER

À deux pas des quais et de la plage, maison de ville avec magnifique jardin exposé sud-ouest. Entrée, double réception avec cheminée, cuisine équipée, une chambre avec salle de douche et toilettes. Au premier étage : suite avec salle de bains et placard, une chambre, un cabinet de toilette. Au deuxième étage : trois chambres, une salle de douche. Sous-sol avec buanderie, cuisine d'été et cave à vin. Débarras. Atelier. Double vitrage, parquet.



MAISON AVEC JARDIN - DEAUVILLE

Idéalement située à quelques pas de la gare et à proximité immédiate du centre de Deauville, maison de ville avec jardin. Au rez-de-chaussée, entrée, séjour lumineux avec salle à manger, cuisine ouverte, toilettes invités, terrasse et un jardin privatif. Au premier étage, deux chambres avec placards, une salle de douche avec toilettes. Au deuxième étage, une grande pièce polyvalente.



APPARTEMENT AVEC JARDIN VUE MER - BLONVILLE-SUR-MER

À l'abri de toutes nuisances et à deux pas du centre-ville et de la plage, bel appartement de deux pièces comprenant double séjour, cuisine équipée, une chambre, salle de bains avec toilettes, jardin sud-ouest avec un aperçu mer. Une place de parking vient compléter ce bien. Belles prestations, faibles charges.

NOS SOIRÉES PARTENAIRES

Retour en images sur nos soirées partenaires. Parce que fédérer mon réseau est ma plus grande volonté, échanges, convivialité, partages ont été les maîtres-mots de ces délicieuses soirées. Merci à tous mes invités pour leur soutien inconditionnel et leur bienveillance.



« Construire une entreprise, c'est créer une communauté autour d'une histoire dans laquelle les gens se reconnaissent. » Howard Schultz

ESKALE

Le design intérieur made in Normandie

Installée à Caen, l'enseigne esKale s'impose comme une référence régionale en matière de design intérieur et d'ameublement. Passionnée par l'aménagement et la décoration, Karine et son équipe accompagnent particuliers et professionnels dans la création d'espaces uniques, où esthétique et fonctionnalité s'harmonisent. Spécialiste de la cuisine sur mesure, esKale propose des styles variés — du design contemporain aux ambiances plus traditionnelles — et met un point d'honneur à concevoir des lieux qui reflètent la personnalité de chacun. Venez découvrir un large choix de mobilier et d'accessoires design dans le showroom de Caen, véritable espace d'inspiration où matériaux, couleurs et lignes se rencontrent pour donner vie à toutes les envies. Avec esKale, chaque projet devient une aventure créative sur mesure, guidée par la passion du beau et le sens du détail.

esKale

INVITATION À LA DÉCOUVERTE DE VOTRE INTÉRIEUR



POUVEZ-VOUS NOUS PRÉSENTER ESKALE DESIGN EN QUELQUES MOTS ?

Une équipe passionnée qui accompagne les clients de la conception à la réalisation avec passion dans leurs projets d'agencement et de décoration.

POURQUOI AVOIR CHOISI LE NOM ESKALE ?

Le K pour Karine et esKale parce que chez nous on prend le temps d'écouter les clients de faire en sorte que leur projet corresponde complètement à leurs attentes. Nous ne sommes pas là pour faire signer un bon de commande avec une fausse remise mais pour accompagner les clients dans leur projet avec considération, passion, réactivité, suivi et accompagnement, avec une particularité : le souci du détail.

QUELLES SONT LES PRINCIPALES PRESTATIONS QUE VOUS PROPOSEZ ?

Conception et réalisation complète de cuisines sur mesure, agencements, dressing, meubles sur mesure, objets de décoration, luminaires, tables et chaises.

COMMENT SE DÉROULE UN PROJET AVEC VOUS, DE LA PREMIÈRE IDÉE À LA RÉALISATION ?

D'abord une première rencontre avec le client, chez nous et chez eux suivant le besoin. Ensuite, la découverte de leurs envies et de

leurs besoins, puis la création d'un avant-projet en photoréalisme. L'évolution du projet suite aux nouveaux échanges clients, la gestion des artisans si besoin avec les rendez-vous techniques, le suivi du chantier, la pose, le suivi, le service après-vente et les garanties sur la durée bien évidemment !



QU'EST-CE QUI FAIT, SELON VOUS, LA SINGULARITÉ D'ESKALE DESIGN ?

L'humain. Mon passé d'infirmière libérale reste en moi. Nous accompagnons nos clients avec passion et souci de détail et du résultat ! On est à l'écoute, nous cherchons non seulement le meilleur design mais nous sommes très attachés aussi à l'ergonomie et au bien-être du client dans son intérieur. Nous savons aussi nous adapter à un budget et préconiser les meilleurs matériaux en fonction de chaque demande.

Y A-T-IL UN PROJET QUI VOUS A PARTICULIÈREMENT ENCHANTÉE DEPUIS LA CRÉATION D'ESKALE ?

Il y en a beaucoup cette question est difficile ! J'ai eu des coups de cœur déco-agencement-mélange de matière mais aussi des coups de cœur humains. Si vraiment je dois en retenir un c'est le projet Le Manoir dans lequel nous avons réalisé la cuisine le séjour et récemment un superbe bureau avec des clients exceptionnels. Sachant que des clients formidables on en a beaucoup !!

VOUS DISEZ ÉGALEMENT D'UN MAGNIFIQUE SHOWROOM À CAEN, POUVEZ-VOUS NOUS EN DIRE PLUS ?

Nous étions dans le centre-ville de Caen mais le showroom était devenu trop petit. Plus de personnel, l'envie d'exposer plus de choses. Ces murs bruts venaient parfaitement répondre à nos nouveaux besoins avec une belle visibilité. C'est mon bébé, nous sommes partis sur un brut de béton il y avait tout à créer. C'était passionnant, et les artisans avec qui j'ai l'habitude de travailler ont comme d'habitude fait de l'excellent travail. Nous avons ouvert en mars et les retours sont extrêmement positifs.

QUELS SONT VOS PROJETS POUR LES ANNÉES À VENIR ?

Faire vivre le show-room avec des événements notamment des cours de cuisine, des soirées culinaires, amener de nouvelles marques en décoration et peut-être d'autres surprises... !

NOS MARQUES

César cuisine sur mesure, Arredo3 cuisine sur mesure NUURA luminaires, FOSCARINI luminaires, Toutlemondebochard, Alf Dafre ameublement et dressing, Albed portes italiennes sur mesure, Bora Miele électro haut de gamme, VETSAK canapé, GLAMORA panoramiques muraux, LISTONE GIORDANO PARQUET



ESKALE
4 All. de la Verte Vallée,
14000 Caen
02.31.34.08.80

PRINTEMPS DEAUVILLE : Une renaissance éclatante pour la plus belle maison de la Côte Normande

Après six mois de travaux, le Printemps Deauville a rouvert ses portes le 26 mai 2023, dévoilant un tout nouveau visage. Entièrement repensé, l'iconique boutique se transforme en un véritable concept-store à la façon d'une maison normande, conjuguant patrimoine, modernité et art de vivre.

L'exceptionnel au premier étage

Plus feutré, l'étage abrite les grandes maisons d'horlogerie et de joaillerie – Bell & Ross, Omega, Breitling, Boucheron, Fred, Poiray – ainsi qu'un espace beauté où la marque myBlend fait son entrée exclusive en dehors de ses boutiques. On y trouve aussi Bobbi Brown et une sélection de souliers signés Miu Miu, Prada, Céline ou Jimmy Choo : des sneakers aux talons, tout pour briller à Deauville.

Une maison normande réinventée

Logé dans un manoir normand traditionnel, le Printemps Deauville s'offre une seconde jeunesse. Si sa façade, restaurée entre 2017 et 2019, mêle avec élégance Moyen-Âge normand idéalisé et Art nouveau, c'est désormais l'intérieur qui fait sensation. Sur 1 200 m², onze pièces se succèdent dans une ambiance intimiste et chaleureuse. Couleurs inspirées des paysages de la côte, tapis aux motifs historiques, suspensions lumineuses et pièces de designers rythment une déambulation tout en douceur. Au cœur de la maison, un escalier majestueux baigne l'espace de lumière et relie les étages comme un fil conducteur entre tradition et création contemporaine.



Un concept-store à part, entre luxe et créativité

Pensé comme un lieu de vie, le Printemps Deauville propose une sélection unique de marques de mode, de beauté et de design. Au rez-de-chaussée, place aux labels tendance : Ganni, MaxMara, Sœur, From Future, sans oublier la décoration avec Kartell Artemid, Fermob, Vitra, Ferm Living ou encore les senteurs raffinées de Byredo et Diptyque. Coup de cœur pour la room Second Printemps, dédiée au luxe vintage et aux pièces collector, et la room Saison 1865, nouvelle marque du Printemps, qui revisite les essentiels du vestiaire avec justesse et style.



Une expérience sur mesure

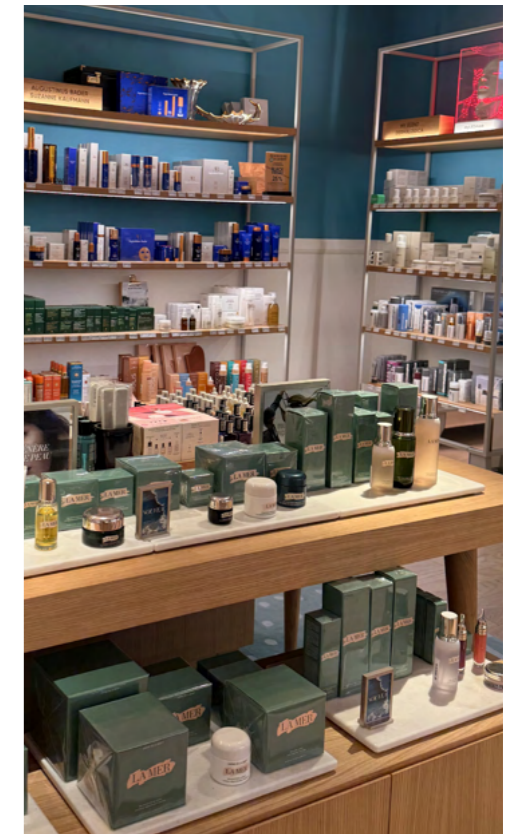
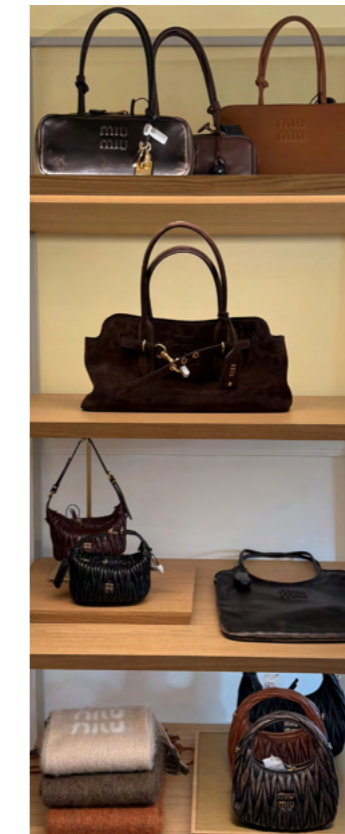
Fidèle à son esprit de service, le Printemps Deauville met à disposition de ses clients un ensemble d'attentions personnalisées :

- Retrait en magasin sous 48h pour toute commande sur Printemps.com
- Accompagnement par des Personal Shoppers dans des salons privés
- Cabine beauté pour une parenthèse cocooning

Une maison à vivre

Avec sa rénovation ambitieuse et son concept inédit, le Printemps Deauville signe une véritable renaissance. Plus qu'un magasin, c'est une maison à vivre, ouverte sur la mode, le design et la beauté. Une invitation à flâner, à s'inspirer et à goûter à l'art de vivre normand revisité, les pieds dans le sable.

La Belle Époque ne fait que commencer... !



PRINTEMPS
104, rue Eugène Colas
14800 Deauville
02.14.67.41.00
@printemps_deauville

ASH

Architecture & agencement d'intérieur

Un jeu de volumes simples mais affirmés par l'usage de matériaux soigneusement sélectionnés au service d'espaces proportionnés et adaptés à vos besoins.



Depuis 2010, ASH architectes vous accompagne et vous conseille dans la création de votre projet de construction. Les projets Ash architectes se distinguent au travers d'un langage foncièrement contemporain, afin de répondre de manière unique et marquée à tout type de commandes :

- Maisons individuelles
- Logements collectifs
- Activités professionnelles

Nous vous accompagnons de la conception de l'esquisse, en passant par la réalisation de votre permis de construire, jusqu'à la réception du chantier.

Ash living poursuit la quête stylistique d'ASH architectes au service de votre intérieur. Née d'un amour commun du mobilier d'exception, de la mécanique de précision et surtout de la cuisine en son sens le plus large, ASH living vous accompagne dans la conception et la réalisation de vos espaces de vie :

- Cuisine
- Dressing
- Mobilier

Nous avons sélectionné des partenaires, fabricants et artisans passionnés et partageant notre volonté de faire de votre intérieur un lieu d'exception et unique.

ASH
www.asharchitectes.fr
02.35.15.00.98

ASH

architecture & agencement d'intérieur





Crédit photo : Alicia Loupias

POUVONS-NOUS COMMENCER PAR UN BREF RETOUR EN ARRIÈRE, EN REVENANT SUR VOTRE PARCOURS ET LES DATES MARQUANTES ?

Un parcours un peu atypique en étant diplômé d'une école de commerce en alternance dans l'immobilier avant de me lancer dans mes études d'architecte d'intérieur. À peine mon diplôme en poche, en architecture d'intérieur et design d'espace en juin 2021, je crée la société Home Designer quelques mois après en septembre 2021. Grâce à mon entourage et mon réseau, mon activité se développe très vite, aujourd'hui cela fait 4 ans que je suis installée et c'est un peu plus de 80 projets déjà réalisés.

VOTRE STYLE SE DÉFINIT COMME DE « L'INTEMPOREL REVISITÉ », COMMENT SE CARACTÉRISE-T-IL ?

Vous avez vu juste dans le terme d'intemporel revisité, la mode est un éternel recommencement. Aujourd'hui, les clients engagent des budgets importants dans leurs rénovations ou constructions, d'où dans un premier temps le côté « *intemporel* ». Nous nous devons de travailler les projets dans le long terme afin que les clients ne se lassent pas au bout de quelques années mais continuent de s'épanouir dans leur environnement. Puis dans un second temps arrive le côté « *revisité* », savoir accéder aux souhaits de nos clients en ajoutant les petits détails qui font la différence, tel que le mobilier, la décoration afin de se différencier des autres et offrir un lieu de vie unique à chacun de nos projets.

QU'EST-CE QUI A INSPIRÉ CE STYLE DANS VOTRE TRAVAIL ?

C'est avant tout, mes idées et mes goûts personnels qui ont inspiré ce côté « *intemporel revisité* ». Je travaille sur les projets de mes clients avec autant de passion que s'ils étaient mes projets personnels.

QUELLE EST VOTRE MÉTHODE DE TRAVAIL HABITUELLE ?

Tout projet débute par un premier contact, une première visite, afin de comprendre les attentes et besoins du client et de découvrir les lieux du projet. Nous débutons toujours par la prise de côtes du bien dans le but de créer les plans d'agencements mais également les plans techniques qui serviront pour les chiffrages et la bonne exécution des travaux. Nous continuons la conception du projet avec des modélisations 3D afin que le client se projette au mieux. Arrive l'étape des chiffrages où nous mettons en concurrence



des entreprises pour obtenir les devis les plus justes. Nous sommes présents sur les chantiers du démarrage des travaux à la réception en étant l'interlocuteur principal entre les clients et les entreprises. Nous accompagnons également nos clients dans le choix des matériaux, décorations et mobiliers.

Y-A-T-IL UN DÉTAIL DÉCO FÉTICHE DANS VOTRE TRAVAIL QUE VOUS AIMEZ INSÉRER DANS PRESQUE TOUS VOS PROJETS, COMME UNE SORTE DE FIL ROUGE ?

Oui, on dit toujours « *ce sont les détails qui font toute la différence* » et c'est tout à fait vrai. Vous retrouverez souvent dans mes projets, les appareillages électriques haut de gamme de la marque Modelec, qui sont créés à partir de matériaux bruts. Vous avez différentes gammes, plus vintage ou plus moderne pour plaire à chacun avec des finitions telles que le laiton, l'aluminium, l'acier ou la céramique. Dans un appartement ou une maison, nous en retrouvons un grand nombre et nous les utilisons tous les jours alors autant les mettre en valeur et les apprécier.

PARMI TOUS VOS PROJETS, Y-EN-A-T-IL UN QUI VOUS A PARTICULIÈREMENT MARQUÉE, DONT VOUS ÊTES LE PLUS FIÈRE ?

J'ai envie de citer deux projets résidentiels, le projet Presqu'île et le projet Norolles. Le projet Presqu'île, un grand studio de 30m² avec 3m80 de hauteur sous plafond pour laisser place à notre imagination. La création d'une mezzanine était inévitable pour gagner en superficie et optimiser la hauteur. Une seule baie vitrée dans cette pièce, il fallait donc garder de la clarté en jouant sur des matériaux clairs, ajourés, des miroirs et différentes ambiances lumineuses. Le projet Norolles, quant à lui, était tout l'inverse, un vrai défi d'optimisation de créer une suite parentale avec chambre, dressing et salle d'eau à l'étage d'une chaumière avec très peu de hauteur sous plafond et sous comble. Les clients ont été plus que satisfaits du résultat final, nous aussi, donc je vous laisse admirer la photo qui illustre ce magnifique projet.



SELON VOUS, QUELLES SERONT LES TENDANCES QUI MARQUERONT L'ANNÉE 2026 ?

Le chrome, l'acier, on les a vu réapparaître cette année mais il va continuer de briller en 2026 dans nos intérieurs en remplaçant peu à peu le doré, le laiton. Prenez tout de même garde à ne pas l'utiliser en trop grande quantité, il faut savoir doser. Le verre sculptural, transparent ou légèrement teinté, ondulé ou martelé, il capte la lumière et crée des jeux visuels fascinants. J'aime le voir et l'utiliser en cloison, en séparation texturée. Les verrières industrielles c'est fini ! On joue la carte de l'originalité dans les matériaux comme dans les formes. On peut en retrouver plusieurs dans nos projets, dessinées par nous même et créées par notre talentueux menuisier. Et pour finir, les luminaires. La lumière devient un art, nos lampes ne se contentent plus d'éclairer mais deviennent des œuvres d'art à part entière, mêlant design audacieux et créativité. Les luminaires deviennent des éléments phares de nos intérieurs, où se rencontrent fonctionnalité et esthétique.



JOHANNA PLICHON ESNAULT
06.60.03.58.17
jpe.esnault@gmail.com
www.homedesigner-archi.com
@homedesigner_archi

CAEN COUVERTURE

30 ans au service des belles toitures normandes

En Normandie, une maison n'est pas qu'un lieu de vie : c'est un patrimoine à préserver. Et au cœur de ce patrimoine, il y a la toiture. C'est elle qui protège le bâtiment, le confort intérieur... et la valeur du bien dans le temps. Depuis près de 30 ans, Caen Couverture intervient sur les toitures de maisons de caractère, de résidences contemporaines et de projets d'envergure. Avec une même ambition : offrir à chaque bâtiment une couverture durable, soignée et adaptée à son environnement, pour préserver et valoriser le bien de ses propriétaires.

Caen Couverture, 30 ans de savoir-faire en Normandie

Créée en 1995, Caen Couverture s'est imposée au fil des années comme une référence régionale dans les travaux de toiture. Basée à proximité de Caen, l'entreprise intervient aujourd'hui sur une grande partie de la Normandie, aussi bien en ville que sur le littoral. Au cœur de son savoir-faire : une équipe de couvreurs et zingueurs expérimentés, formés aux techniques traditionnelles (tuiles, ardoises, zinc...) comme aux solutions plus actuelles (toits plats, étanchéité, photovoltaïque, toitures végétalisées). Cette expérience de terrain, acquise sur plusieurs milliers de chantiers, permet à Caen Couverture d'aborder chaque projet avec du recul, du conseil et une vraie maîtrise des contraintes locales : climat normand, bord de mer, bâtiments anciens ou architectures contemporaines.



Nos services

• Couverture & rénovation

Réfection complète ou partielle de toitures anciennes ou endommagées (ardoises, tuiles, zinc), avec un double objectif : remettre votre toit en parfait état et en améliorer les performances dans la durée.

• Isolation & performance énergétique

Mise en place de solutions d'isolation par l'extérieur (dont le sarking) ou par l'intérieur, pour réduire vos déperditions de chaleur, améliorer le confort hiver/été et optimiser le DPE de votre bien.

• Lumière naturelle sous les toits

Création, remplacement et optimisation de fenêtres de toit type Velux, pour apporter davantage de lumière, d'aération et de confort dans les combles et pièces sous rampants.

• Zinguerie & étanchéité

Réalisation et reprise de zinguerie (gouttières, chéneaux, abergements) et travaux d'étanchéité, y compris sur toitures terrasses, afin de protéger durablement le bâtiment des infiltrations.

• Solutions solaires & écologiques

Installation de panneaux photovoltaïques intégrés ou en surimposition, toitures végétalisées et isolants biosourcés (laine de bois, coton recyclé, chanvre...), pour concilier économies d'énergie, esthétique et réduction de l'empreinte écologique.

Une réponse adaptée pour Tous Types de Clients

Que vous rénoviez une maison de famille, pilotiez un projet d'architecture contemporaine ou gérez un immeuble complet, Caen Couverture s'adapte à vos enjeux.

• Propriétaires et investisseurs particuliers

Pour vos résidences principales, secondaires ou projets locatifs, nous sécurisons et valorisons votre bien avec des solutions techniques adaptées et durables.

• Architectes, maîtres d'œuvre, promoteurs

Nous intervenons en partenaire de chantier : études techniques, choix des matériaux, exécution soignée et respect des détails architecturaux, du croquis initial à la réception.

• Syndics, bailleurs, collectivités

Pour les copropriétés, bâtiments publics ou ensembles immobiliers, nous assurons travaux de réfection, maintenance programmée et interventions ciblées, avec une vision long terme du patrimoine.

Entretien pour durer : protéger son bien sur le long terme

Une belle toiture se juge dans le temps. Même parfaitement réalisée, elle reste exposée au vent, à la pluie, au sel, au gel... Un suivi régulier permet d'éviter les infiltrations discrètes, les désordres sur la charpente ou l'isolation, et les travaux lourds qui arrivent toujours trop tard. Caen Couverture propose des interventions ponctuelles ou des contrats d'entretien : contrôle visuel, vérification des points sensibles (faits, noues, zinguerie, toits plats), nettoyage ciblé si nécessaire. Une manière simple de sécuriser son bien, de lisser les coûts dans le temps et de préserver la valeur de sa maison comme son confort au quotidien.



Nos engagements : exigence, transparence, sérénité

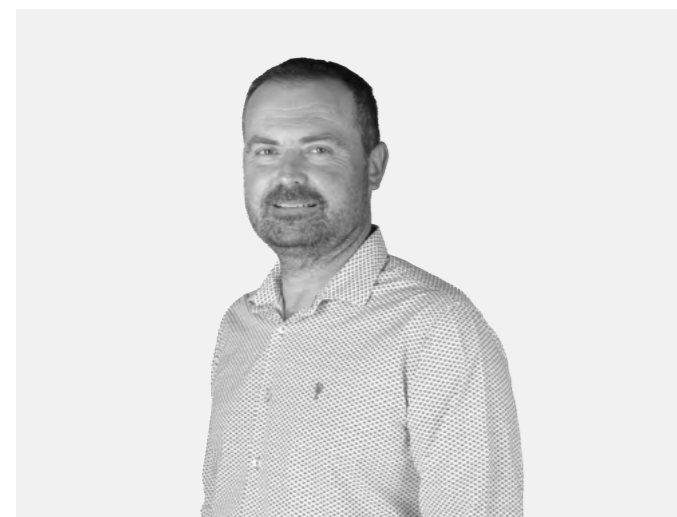
Chez Caen Couverture, la technique ne suffit pas : nous assumons une vraie culture de l'exigence. Études sérieuses, choix de matériaux pérennes, finitions soignées, respect des délais et des lieux : chaque chantier est suivi avec le même niveau de rigueur. Nous tenons aussi à une relation simple et claire : devis expliqués, conseils honnêtes, échanges réguliers pendant les travaux. L'objectif est double : une toiture durable... et des clients sereins, qui savent exactement ce qui est fait sur leur maison.

Contactez Caen Couverture pour vos travaux de toiture

Vous avez un projet de rénovation, d'isolation, d'extension, de toiture-terrasse ou de panneaux solaires ? Notre équipe vous conseille, chiffre votre projet et vous accompagne de l'étude jusqu'à la réalisation.



CAEN COUVERTURE
ZI Le Martray, Rue du Commerce,
14730 Giberville
02.31.35.17.65
www.caencouverture.com



GRANDEUR NATURE PAYS D'AUGE

Créateur de jardins d'exception

Paysagistes passionnés et créateurs de jardins sur le Pays d'Auge et la Côte Fleurie, les équipes de Grandeur Nature donnent vie à vos espaces extérieurs avec soin et créativité depuis 15 ans.

Pour Alexis Malmaison, fondateur de l'entreprise, l'aménagement paysager n'est pas simplement un métier, c'est une véritable passion. Cette année, lui et son équipe de 20 personnes poursuivent leur perfectionnement en maçonnerie sèche, une technique ancestrale qui allie esthétique et respect de l'environnement : « Ce savoir-faire se perd, et nous tenons à le préserver. » Spécialisée dans la fontainerie, l'arrosage automatique et les bassins d'ornement ou de baignade, Grandeur Nature considère l'eau comme un élément vivant qui structure et anime chaque jardin.

Grâce à des outils de conception 3D ultra réaliste, chaque projet prend forme bien avant sa réalisation. Les équipes de Grandeur Nature ne se contentent pas de construire, ils imaginent et rêvent avec leurs clients, les guidant vers l'excellence sans jamais tomber dans l'excès.

QUELS TYPES DE PROJETS RÉALISEZ-VOUS AVEC GRANDEUR NATURE ?

Nous réalisons des projets d'aménagements paysagers sur mesure, adaptés aussi bien aux particuliers qu'aux professionnels. Cela va de la création complète de jardins — du dessin à la réalisation — jusqu'à la conception d'espaces extérieurs plus spécifiques : terrasses, allées, plantations, massifs, bassins, ou encore intégration d'équipements comme des spas ou pergolas. Notre objectif reste le même : créer des extérieurs harmonieux, fonctionnels et durables, qui correspondent à la personnalité et au mode de vie de nos clients.



Crédit photo : BAB XIII Photographe

COMMENT ANALYSEZ-VOUS LE GOÛT DE VOS CLIENTS ?

Avant tout grâce à l'écoute. Nous prenons le temps de comprendre leur style de vie, leurs attentes esthétiques, leurs habitudes, mais aussi leur sensibilité à l'entretien et aux matériaux. Les échanges, les photos d'inspiration, les visites sur place ainsi que la façon dont ils se projettent dans leur futur jardin nous permettent de cerner leur univers. Ce travail d'observation et de dialogue est essentiel pour concevoir un projet qui leur ressemble vraiment.



QUELLES ESSENCES APPRÉCIEZ-VOUS PARTICULIÈREMENT PROPOSER ?

Nous aimons proposer des essences adaptées à leur environnement, car un jardin réussi est d'abord un jardin qui se porte bien. Nous avons toutefois un faible pour les végétaux qui apportent une présence forte : les pins, les érables, les graminées, ou encore les arbustes persistants et fleurissants qui structure le jardin toute l'année. Nous privilégions aussi les plantes locales ou résistantes, afin d'assurer à nos clients un jardin à la fois beau, durable et facile à vivre.

PARLEZ-NOUS DE VOTRE BUREAU D'ÉTUDE.

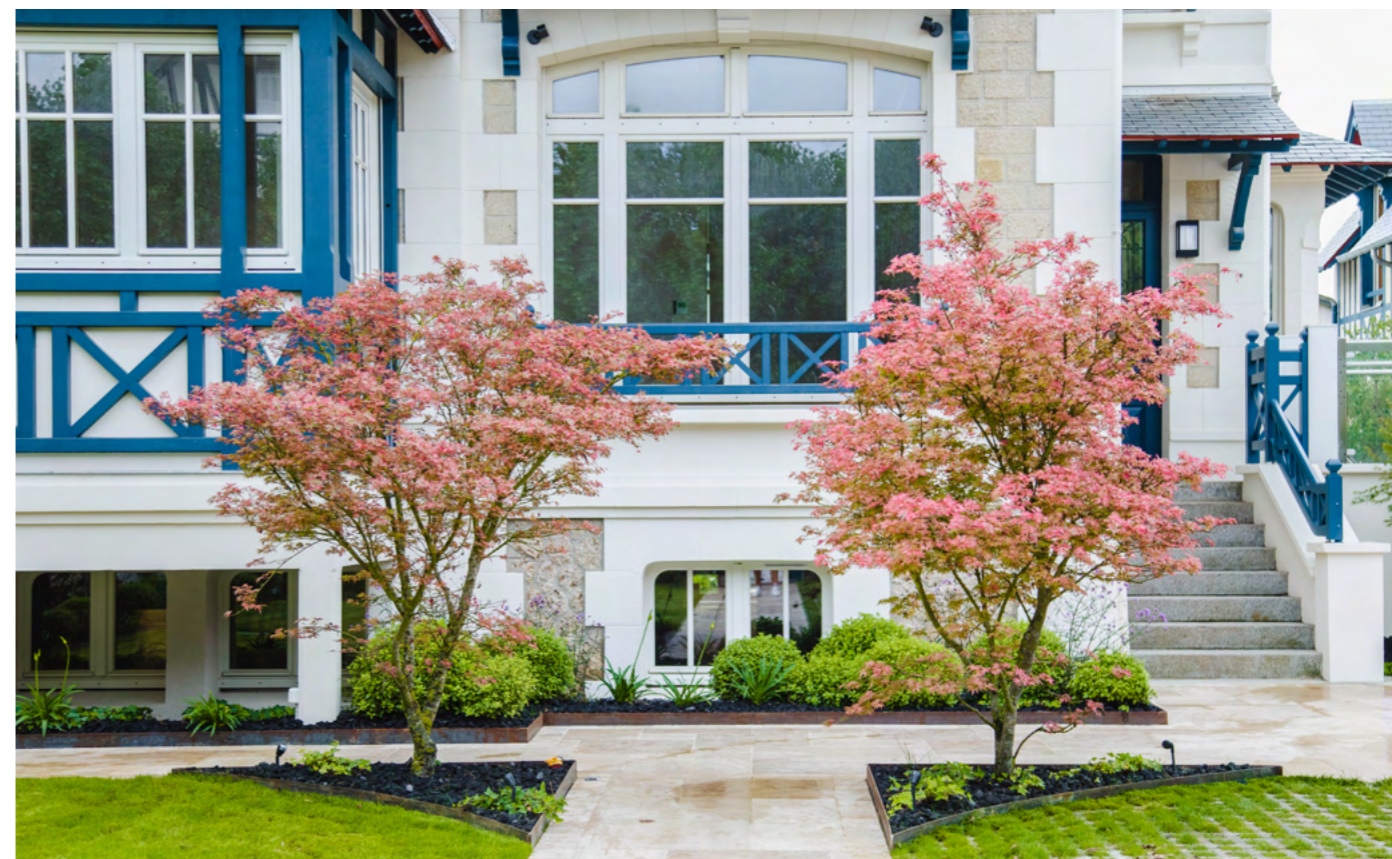
Notre bureau d'étude est le cœur créatif de l'entreprise. Il regroupe :

- Alexis, Dirigeant,
- Jason, Chef de projet,
- Timothée Apprenti Chef de projet,
- Matthieu, Infographiste,
- Laurentin, Apprenti Infographiste.

Ce sont des passionnés qui imaginent, modélisent et structurent chaque projet. Nous combinons expertise technique, sens esthétique et outils de conception modernes pour proposer des plans détaillés, des perspectives 3D et des solutions fonctionnelles. C'est un véritable espace d'échange où chaque projet est pensé dans sa globalité : environnement, contraintes du terrain, attentes du client, durabilité et harmonie.

SI VOUS AVIEZ UN RÊVE POUR LA NATURE DE DEMAIN, CE SERAIT QUOI ?

Que la nature retrouve la place qu'elle mérite dans notre quotidien. J'aimerais voir des villes plus vertes, des jardins plus respectueux des cycles naturels, et une prise de conscience collective quant à la valeur du végétal. Mon rêve serait que chaque espace, même le plus petit, puisse devenir un refuge pour la biodiversité, un lieu de beauté et d'apaisement — un endroit où l'on se reconnecte à ce qui est essentiel.



GRANDEUR NATURE
47, rue Jules Grun
14130 LE BREUIL-EN-AUGE
02.31.64.39.98
@grandeurnaturepaysdauge



MAISONS CAEN CONSTRUCTION

Une entreprise familiale qui bâtit vos rêves depuis 1980

Caen, Calvados – Depuis plus de 45 ans, Maisons Caen Construction s'impose comme un acteur incontournable dans la construction de maisons individuelles dans le Calvados. Fondée en 1980 par Claude Peronne, cette entreprise familiale a su allier tradition et modernité pour offrir à ses clients des maisons sur mesure, alliant confort, qualité et performance énergétique.



Un héritage familial solide et un savoir-faire reconnu

De 12 maisons construites par an en 1980, l'entreprise est aujourd'hui capable de réaliser jusqu'à 40 projets annuels, soit plus de 2 000 foyers créés au fil des années. Cette croissance, fruit de la passion et de la rigueur d'une équipe dévouée, témoigne d'un savoir-faire transmis et enrichi génération après génération. Fidèle à ses valeurs fondatrices — qualité, écoute et service personnalisé — Maisons Caen Construction a toujours su s'entourer d'artisans locaux de confiance, dont certains collaborent avec l'entreprise depuis plus de deux générations. Cette stabilité des équipes et des partenaires garantit une cohérence technique et une exigence constante sur l'ensemble des chantiers.

Une équipe qui perpétue un savoir-faire familial

Sous la direction de Claude Peronne, puis de son fils Loïc, Maisons Caen Construction a franchi une nouvelle étape avec la reprise de l'entreprise par Romain et Geoffroy, deux salariés de longue date ayant grandi au sein même de la famille professionnelle. Leur passion et leur engagement permettent de continuer à offrir une qualité de service irréprochable tout en intégrant les dernières innovations dans le domaine de la construction. Fort de son expérience à la direction d'entreprise et de son parcours à la tête de sa propre société de maçonnerie, Loïc continuera d'œuvrer à

nos côtés. Sa rigueur, son expertise technique et sa connaissance approfondie du métier constituent un atout majeur pour Maisons Caen Construction et contribuent pleinement à la qualité et à l'exigence qui font notre réputation.

Des maisons sur mesure pour chaque client

Chez Maisons Caen Construction, chaque projet est unique. L'entreprise prend en compte les envies et besoins de ses clients pour leur offrir une maison qui leur ressemble. Grâce à un accompagnement personnalisé, chaque client bénéficie d'une expérience sur mesure. De l'élaboration des plans en 2D et 3D à la recherche du terrain idéal, en passant par la gestion du financement, tout est mis en œuvre pour garantir la réussite du projet.

Un conseiller commercial accompagne chaque client tout au long du processus, de la première rencontre à la remise des clés, en veillant à respecter le budget et à garantir la conformité du projet.

De même, un conducteur de travaux attitré assure un suivi rigoureux et transparent tout au long de la construction, pour que chaque détail soit pris en compte.



Un engagement en matière de qualité et de sécurité

Maisons Caen Construction ne se contente pas de réaliser des maisons : elle s'assure également de leur pérennité. Dans le cadre de son engagement qualité, l'entreprise réalise systématiquement des études de sol (type G2 AVP) afin de prévenir les risques liés à la construction sur sols argileux, en conformité avec la loi ELAN. Cette démarche vise à éviter les malfaçons et à assurer la stabilité des ouvrages sur le long terme. En complément de cet engagement qualité, l'entreprise offre à ses clients la sécurité du Contrat de Construction de Maison Individuelle (CCMI), régi par la loi de 1990. Ce contrat assure la livraison du projet au prix et dans les délais convenus, tout en incluant l'ensemble des garanties légales : garantie de parfait achèvement, biennale, décennale et de livraison. Il comprend également une assurance dommages-ouvrage, gage supplémentaire de sérénité pour nos clients. Ces garanties sont délivrées en partenariat avec nos garants historiques, la CEGC et la SMABTP, toutes adossées à notre adhésion à la Fédération Française du Bâtiment.

Le partenariat de confiance

Au-delà des aspects techniques, Maisons Caen Construction s'attache à construire des relations durables avec ses clients comme avec ses partenaires. Chaque projet est abordé comme une collaboration à long terme, avec une transparence totale et un suivi constant. Le constructeur met un point d'honneur à respecter les délais et les coûts, pour que chaque client puisse emménager dans la maison de ses rêves, en toute sérénité.

Maisons Caen Construction, c'est l'histoire d'une famille qui a su faire de son métier une passion, en s'adaptant aux évolutions du secteur tout en restant fidèle à ses valeurs fondatrices : proximité, engagement, et qualité.

Pour découvrir plus en détail l'univers de Maisons Caen Construction et démarrer votre projet, rendez-vous sur leur site ou prenez rendez-vous pour un premier échange autour d'un café !



MAISONS CAEN CONSTRUCTION
14, rue de la Folie
14000 CAEN
www.maisons-caen-construction.com
02.31.83.22.27

BAPTISTE LANGIN

Diagnostiqueur

Baptiste Langin, diagnostiqueur immobilier depuis 2021, exerce son métier avec rigueur, transparence et impartialité. Baptiste intervient auprès des particuliers, des agences immobilières et des professionnels afin de réaliser l'ensemble des diagnostics obligatoires avant une vente ou une location : DPE, amiante, plomb, électricité, gaz, termites, ERP, mesurage Loi Carrez/Boutin, etc. Son objectif : garantir la conformité et la fiabilité de vos transactions immobilières grâce à des rapports clairs, complets et conformes à la réglementation en vigueur.

Fort d'une formation certifiée et d'une veille réglementaire constante, Baptiste s'engage à fournir des diagnostics précis dans le respect des délais et à accompagner ses clients avec pédagogie et professionnalisme.

- Interventions rapides et sur rendez-vous.
- Rapports disponibles sous 24 à 48h.
- Conseils et accompagnement personnalisés.

DPE 2026 : un nouveau calcul qui rebat les cartes du logement électrique

À partir du 1er janvier 2026, le Diagnostic de Performance Énergétique (DPE), document incontournable pour vendre ou louer un bien immobilier, va changer de visage. Une modification du mode de calcul pourrait transformer la hiérarchie énergétique des logements, en particulier ceux chauffés à l'électricité.

Un changement clé dans le calcul : le nouveau coefficient de l'électricité

Jusqu'à présent, l'électricité était défavorisée dans le calcul du DPE. En effet, pour convertir l'énergie finale (celle réellement consommée par le logement) en énergie primaire (celle nécessaire à la production), on appliquait un coefficient de 2,3.

À compter du 1er janvier 2026, ce coefficient sera abaissé à 1,9. Cela peut paraître anodin, mais c'est un changement de taille : il reflète mieux la réalité française, où l'électricité provient majoritairement du nucléaire et des énergies renouvelables, donc peu carbonée. « Ce nouveau calcul permettra de rendre le DPE plus cohérent avec les réalités énergétiques de notre pays », explique le ministère de la Transition écologique.

Pas besoin de refaire votre DPE

Les DPE réalisés avant le 1er janvier 2026 restent valables. Pour connaître votre nouvelle classe énergétique, il suffira de télécharger gratuitement une attestation officielle sur le site de l'Observatoire DPE-Audit de l'ADEME (l'Agence de la transition



écologique). Aucune visite ni nouveau diagnostic ne sera nécessaire.

Des milliers de logements « sauvés » du statut de passoire énergétique

Le ministère estime que près de 850 000 logements chauffés à l'électricité devraient sortir de la catégorie des « passoires thermiques » grâce à cette réforme. Un changement bienvenu, alors que les restrictions de location se durcissent progressivement pour ces logements. Autre avantage : aucun bien ne sera dégradé par cette évolution.

Une réforme aux multiples enjeux

Cette évolution du DPE répond à plusieurs objectifs :

- **Corriger une injustice** : jusque-là, les logements électriques étaient pénalisés malgré une électricité peu carbonée.
- **Encourager la transition énergétique** : la réforme valorise les équipements électriques performants, comme les pompes à chaleur ou les chauffages à inertie.
- **Harmoniser les pratiques** : le nouveau DPE s'inscrit dans la logique européenne de réduction des émissions et de sobriété énergétique.

Ce qui ne change pas

Les obligations légales liées aux passoires énergétiques restent inchangées :

- Interdiction de louer les logements classés G depuis 2025,
- Extension à la classe F à partir de 2028,
- Puis aux classes E à l'horizon 2034.

Audit énergétique : la nouvelle étape obligatoire pour vendre un logement énergivore

Depuis 2023, vendre un logement mal isolé ne se résume plus à afficher une étiquette DPE. La loi Climat et Résilience a introduit un nouveau document : l'audit énergétique réglementaire. Objectif : inciter à la rénovation énergétique et mieux informer les acheteurs sur ce qui les attend vraiment.

Un audit pour aller plus loin que le DPE

Le Diagnostic de Performance Énergétique (DPE), attribue une note de A à G en fonction de la consommation d'énergie et des émissions de CO₂ d'un logement. Mais il reste avant tout un constat.

L'audit énergétique, lui, va plus loin : c'est une étude détaillée du logement qui identifie les faiblesses énergétiques (isolation, chauffage, ventilation, etc.) et propose plusieurs scénarios de travaux pour améliorer sa performance.

Autrement dit, il ne dit pas seulement « votre maison est classée F », il explique aussi « voici comment la faire passer en B et combien cela coûtera ».

Que contient cet audit ?

L'audit énergétique est un document très complet (souvent une trentaine de pages) qui comprend :

- Un état des lieux précis du logement : isolation, menuiseries, systèmes de chauffage, eau chaude, ventilation...
- Une estimation des consommations et des émissions de CO₂ avant travaux.
- Deux scénarios minimum de rénovation, dont l'un doit viser une classe B au DPE, sauf impossibilité technique ou financière.
- Une estimation des coûts de travaux et des économies d'énergie attendues.
- Des conseils complémentaires : confort d'été, qualité de l'air, gestion de l'humidité, etc.

Un objectif clair : encourager la rénovation

Le but de l'audit n'est pas seulement administratif. Il s'agit d'un outil de transparence et d'incitation.

Lorsqu'un acheteur se positionne sur un logement classé E, F ou G, il peut désormais visualiser :

- les travaux à prévoir,
- leur coût approximatif,

De cette manière, la transaction devient aussi un moment clé pour planifier une rénovation globale, ce qui permet de regrouper les travaux et d'éviter les « petites rénovations » inefficaces. En conclusion l'audit énergétique réglementaire marque une nouvelle étape dans la transition écologique du parc immobilier français. Il ne s'agit pas d'une simple formalité, mais d'un véritable outil de décision pour les acheteurs comme pour les vendeurs. S'il représente un coût à court terme, il ouvre la voie à des logements plus économes, plus confortables et plus durables.



BAPTISTE LANGIN

2113, route de la Côte Ransue

14130 Quetteville

06.30.33.77.90

baptiste.langin@bc2e.com



MORNY IMMOBILIER GOLF CUP

Retour en images sur notre première compétition de golf organisée au Golf Barrière de Deauville.



Un immense merci à tous les participants, grâce à qui, cette journée fût un véritable succès — conviviale, sportive, et placée sous le signe du fair-play. Ce sont exactement les valeurs que nous, collaborateurs de Morny Immobilier, partageons avec nos clients lorsque nous les accompagnons dans la vente ou l'achat de leur bien immobilier.

Un grand merci à mon amie Carole Gaillard, sommelière, fondatrice de Chais Elles.

Merci également à nos chers partenaires pour leurs généreuses dotations : Bruno Rebeuh, directeur du Lacoste Ladies Open de France; Axel et Linda de Hairevents Studio ; Arnaud du Pavillon Augustine ; Christopher et Yanis des restaurants Amalfi et la Sauvageonne ; Thomas le directeur du Hibouville ; Arthur Van Colen du Cyrano ; David Raguét de la Dégusterie ; Clément du Spot à Honfleur ; Leopold et Pierre de Napoletano ; enfin, Marie, Directrice du Printemps à Deauville.

Évidemment, mille mercis à William et ses collègues, Virginie et son Equipe pour leur travail remarquable tout au long de l'année, souvent en coulisses, mais ô combien essentiels.

À très bientôt sur les fairways !

LR HOME

L'excellence du « clé en main » sur la Côte Fleurie et le Pays d'auge

Ludovic Pousset, maître d'oeuvre et fondateur de l'entreprise LR Home, est spécialisé dans la gestion et la coordination de projets de construction et de rénovation. Grâce à son expertise en gestion de chantier, en planification, et en contrôle de la qualité, il veille à ce que chaque projet soit mené à bien, dans le respect des délais, du budget et des normes en vigueur.

Deauville, Trouville Sur Mer, Lisieux... Rénover sa maison, son appartement ou son commerce peut vite devenir un parcours du combattant. Entre les délais, les imprévus et la coordination des différents corps de métier, le stress s'invite souvent dans les projets de travaux. C'est précisément pour simplifier la vie des particuliers et des professionnels que LR Home, entreprise de travaux tous corps d'état installée à Lisieux, propose une prise en charge complète et personnalisée, de la conception à la réalisation.



Des projets maîtrisés de A à Z

Fondée en 2018, LR Home s'est rapidement imposée comme une référence sur la Côte Fleurie. L'entreprise accompagne ses clients dans tous leurs projets de construction et de rénovation, qu'il s'agisse de maisons, d'appartements ou de locaux commerciaux.

« Notre mission est d'offrir un service clé en main, en garantissant qualité, respect des délais et maîtrise du budget », explique la direction.

Grâce à une équipe d'une quinzaine de collaborateurs expérimentés, LR Home assure la coordination complète des chantiers et veille à ce que chaque détail soit à la hauteur des attentes.



Une entreprise familiale proche de ses clients

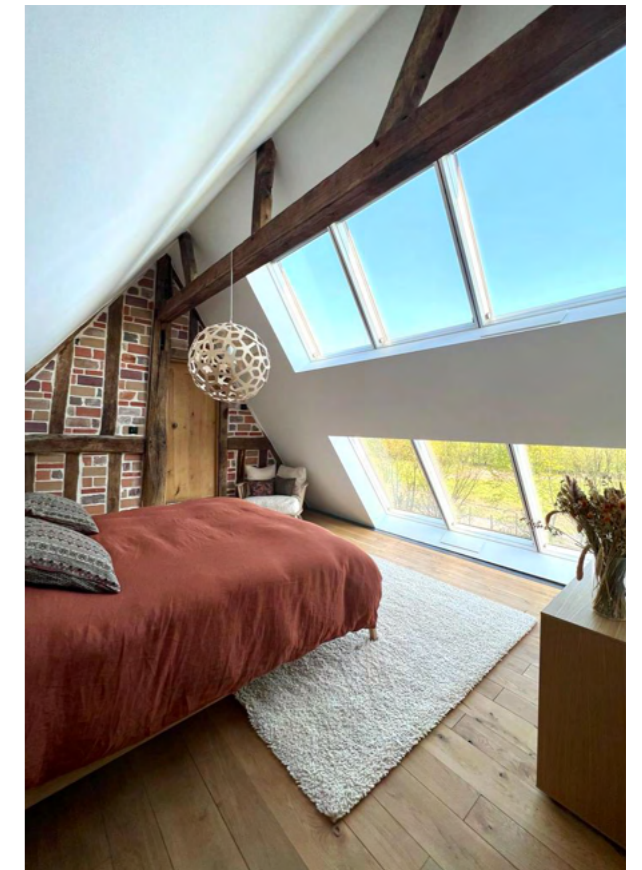
Entreprise à taille humaine, LR Home met un point d'honneur à entretenir une relation de confiance avec sa clientèle. Chaque projet est étudié avec soin afin d'apporter des solutions sur mesure, adaptées aux besoins et contraintes spécifiques de chacun.

« Nous considérons que chaque chantier est unique. C'est pourquoi nous plaçons l'écoute et la personnalisation au cœur de notre approche », souligne l'équipe.

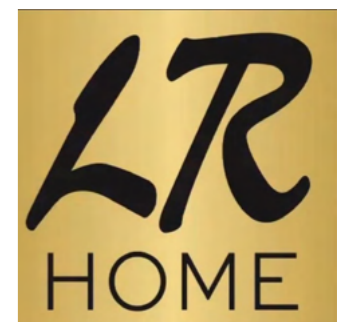


Une réputation fondée sur la qualité et la satisfaction

En quelques années, LR Home a bâti une solide réputation dans la région grâce à la qualité de ses réalisations et à la satisfaction de ses clients, qui saluent notamment le bon rapport qualité-prix et la fiabilité du suivi. Présente sur l'ensemble de la Côte Fleurie — de Deauville à Honfleur, en passant par Trouville-sur-Mer et Lisieux —, l'entreprise continue de se développer tout en conservant les valeurs qui font sa force : rigueur, proximité et passion du métier.



LR HOME
1545 boulevard Jean Charles Contel
14100 Glos
www.lr-home.fr
@lr.home
02.78.84.59.21
06.07.73.28.85



Rencontre avec CATHERINE TRAFIKANT, fondatrice D'ETOFÉA, haute couture d'intérieur

POUVEZ-VOUS NOUS PRÉSENTER ETOFÉA EN QUELQUES MOTS ?

ETOFÉA est une agence de décoration spécialisée dans l'habillage des fenêtres, rideaux, voilages, stores, panneaux japonais... Tout est conçu sur mesure, avec une prestation clé en main, de la conception à la pose. Depuis plus de vingt ans, je mets mon exigence et ma sensibilité au service de projets uniques dans des environnements variés tels que l'habitat résidentiel, les espaces professionnels, le retail, l'hospitality.

Guidée par des valeurs fortes d'esthétique, de qualité, de conseil et de service, j'aime imaginer des ambiances qui reflètent la personnalité des lieux et de ceux qui y vivent.

QU'EST-CE QUI DIFFÉRENCIE ETOFÉA ?

Quand j'ai créé ETOFÉA, je voulais sortir des codes classiques du "décor de la fenêtre" pour en proposer une lecture contemporaine. J'envisage chaque projet comme un tout, en tenant compte de l'architecture, de la lumière, de la fonction et de l'esprit du lieu.

Ce qui m'anime, c'est la recherche d'un équilibre entre esthétique et technique : les matières ont évolué, les finitions aussi. Les stores à rideaux deviennent des éléments de design, les stores sont désormais aussi beaux que performants. L'habillage de la fenêtre, c'est un vrai terrain de création et c'est passionnant !

QUI SONT VOS CLIENTS ET PARTENAIRES ?

Je travaille aussi bien avec des particuliers qu'avec des professionnels. Les particuliers me sollicitent pour les accompagner dans la décoration textile de leur maison ou appartement, souvent pour l'ensemble du projet.

Je collabore également avec des architectes d'intérieur, décorateurs, bureaux d'études et entreprises générales, sur des projets résidentiels, hôteliers, tertiaires ou institutionnels. Cette diversité d'univers nourrit sans cesse ma créativité.

COMMENT CRÉEZ-VOUS UNE HARMONIE ADAPTÉE À CHAQUE CLIENT ?

Chaque projet est une rencontre. J'aime découvrir des lieux et des personnalités différentes, un appartement haussmannien, une maison contemporaine, une boutique, un espace de travail ou un hôtel.



Depuis plus de vingt ans, j'explore la matière, les textures, les tombés, les associations de couleurs. Je crois beaucoup à l'intuition. Au fil des échanges, une vraie relation de confiance se tisse, et j'arrive à ressentir ce que mes clients vont aimer.

Ensemble, nous construisons un décor à leur image, équilibré, vivant et singulier.

COMMENT LE CHOIX DU TISSU INFLUENCE-T-IL L'AMBIANCE D'UN ESPACE ?

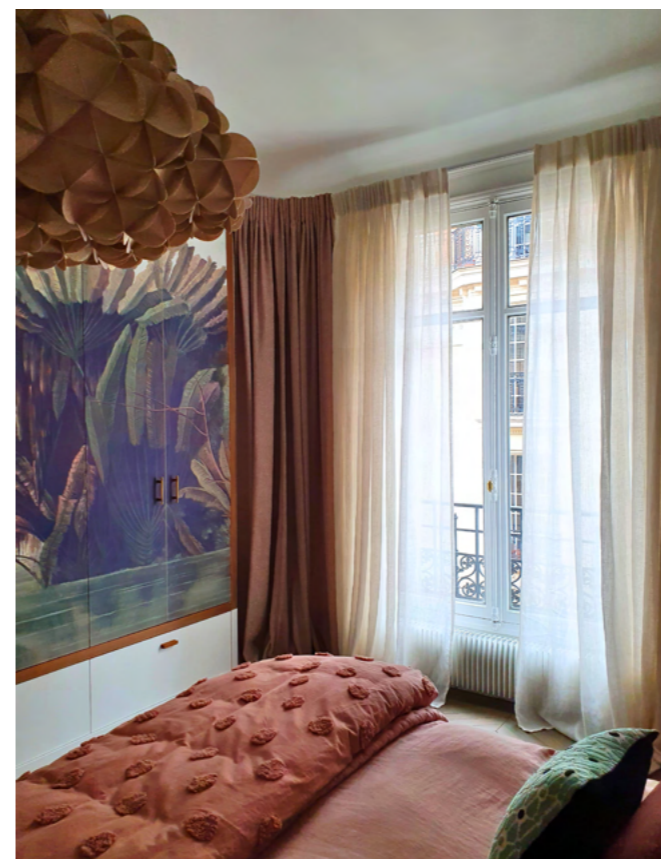
Le tissu, c'est l'âme d'une pièce. C'est lui qui capte la lumière, qui adoucit les sons, qui fait vibrer les couleurs. Selon sa texture, sa transparence ou sa densité, il transforme totalement la perception d'un lieu.

Choisir un tissu, c'est choisir une émotion visuelle et sensorielle. C'est là que réside toute la magie de notre métier.

Y A-T-IL DES CRÉATEURS OU MATÉRIAUX QUE VOUS PRIVILÉGIEZ ?

Oui, j'ai mes coups de cœur et ma signature, bien sûr. Je sélectionne les collections présentes dans mon showroom en fonction de mes affinités esthétiques : matières naturelles, tissus entre-deux, finitions contemporaines, stores innovants... Mais je reste toujours ouverte : je travaille avec toutes les marques et je m'adapte aux prescriptions des architectes ou aux envies de mes clients.

Ce que je trouve beau dans ce métier, c'est cette écoute permanente. Imposer un style n'a pas de sens : chaque projet est une histoire unique.



VOUS ACCORDEZ UNE GRANDE IMPORTANCE AU CONSEIL. COMMENT ACCOMPAGNEZ-VOUS VOS CLIENTS ?

J'ai structuré mon approche autour de quatre grandes étapes :

La découverte du projet : Comprendre le lieu, les usages, les contraintes, les envies et le budget.

La phase Étude et création : Visite sur site, recherches esthétiques, sourcing des matières, élaboration d'un cahier d'inspiration et d'un devis estimatif.

La finalisation : Validation des choix esthétiques et techniques, mise au point du devis final et du planning.

La réalisation : Suivi de production, coordination des partenaires, pose, finitions.

QUELLES SONT LES TENDANCES ACTUELLES ?

Le décor de la fenêtre s'est allégé.

On aime aujourd'hui les tombés naturels, les tissus qui laissent passer la lumière, les finitions modernes comme la Wave.

Les stores décoratifs et techniques se sont aussi imposés, avec des tissus lavables, éco-responsables, dotés de performances thermiques et acoustiques.

L'époque des lourds doubles rideaux est révolue : on cherche la légèreté, la fluidité, la simplicité, sans jamais renoncer au confort visuel et à la beauté.

COMMENT VOYEZ-VOUS L'ÉVOLUTION DU MÉTIER ?

Je crois que le modèle de la boutique traditionnelle appartient au passé.

Aujourd'hui, les gens n'ont plus le temps de se déplacer. Ils veulent être conseillés chez eux, dans leur univers. Il y a dix ans, j'ai choisi de quitter le modèle "boutique" pour un modèle « en mode projet » et c'est la meilleure décision que j'aie prise.

Mes clients viennent désormais par le bouche-à-oreille ou via mon site et chaque rencontre commence par un échange humain et non par une transaction.

Car au fond, je ne vends pas des rideaux, je crée des lieux de vie.

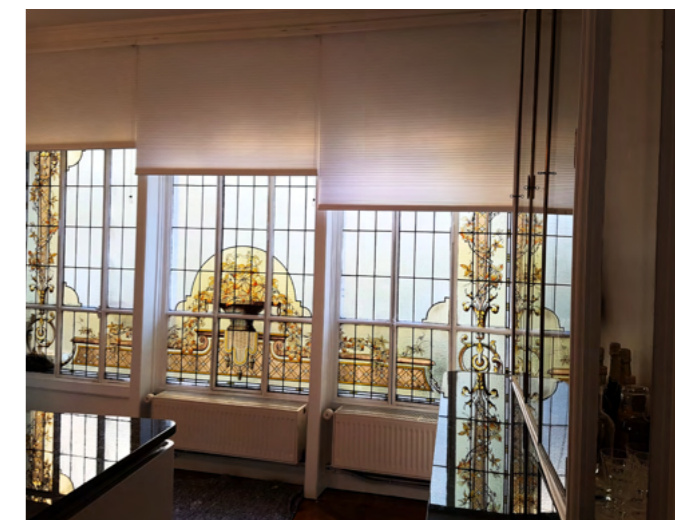
QUELS SONT VOS PROJETS À VENIR ?

ETOFÉA s'est d'abord développée en région parisienne. Depuis quelques années, je partage mon temps entre Paris et la Normandie, et j'ai naturellement envie d'y poursuivre cette aventure. Aujourd'hui, mon souhait est de continuer à accompagner des clients dans mes univers de prédilection, résidentiel, bureaux, retail et développer davantage l'hôtellerie, un secteur que j'aime particulièrement mais dans lequel je suis encore peu implantée.

Créer pour des lieux d'accueil, c'est imaginer une expérience client sur mesure, où chaque matière, chaque lumière, chaque rideau participe à l'émotion du séjour.

La Normandie m'inspire. J'y trouve une énergie et une douceur propices à la création, un bel équilibre entre exigence et plaisir, exactement l'esprit d'ETOFÉA.

Merci à Sanja de l'agence Morny Immobilier pour cette belle rencontre et cette mise en lumière !



ETOFÉA - haute couture d'intérieur
Catherine TRAFIKANT
06.60.03.21.77
www.etofea.fr

RODOLPHE DUGON

Consultant en développement durable

Rodolphe DUGON a été Chef d'Entreprises, Président d'une association environnementale et Elu Local. Installé durablement sur la Côte Fleurie depuis trois années, il met désormais sa triple expérience au service des organisations publiques et privées pour réaliser des missions d'audit du développement durable suivant une durée et un budget adaptés.

Les quatre phases de la Mission d'audit

La phase diagnostic : elle permet de mettre en avant les forces et faiblesses de votre entreprise en termes de développement durable, notamment à travers une sensibilisation aux enjeux et l'analyse des charges externes.

La phase recommandations : elle propose de définir vos engagements RSE avec des outils de mesure et d'aligner vos futures actions sur les cibles des 17 Objectifs de Développement Durable.

La phase mise en application : elle fixe concrètement vos indicateurs et objectifs partagés en interne, à court et moyen termes, et implique vos Partenaires dans votre démarche sur un axe de communication global.

La phase de suivis périodiques : elle permet d'assurer l'analyse de vos résultats et d'effectuer les réglages sur la fixation des objectifs et la définition des cibles.

De plus, l'audit du développement durable prépare à la rédaction de votre Raison d'Être, il constitue également la première étape vers une certification ou labellisation.



Les Objectifs de Développement Durable de l'Agenda 2030 de l'ONU :

En 2015, la totalité des Etats membres de l'ONU a adopté un plan d'action international pour l'humanité, la planète et la prospérité décliné en 17 ODD.

CHEFS D'ENTREPRISES

Pourquoi réaliser l'audit de votre développement durable ?

Les envies et besoins des entrepreneurs sont multiples pour agir sur leurs impacts personnels et professionnels, révéler leur conscience environnementale, fédérer leurs parties prenantes, créer un avantage concurrentiel et valoriser financièrement leur entreprise.

Pour assurer un développement économiquement efficace, socialement équitable et écologiquement soutenable qui répond aux besoins du présent sans compromettre la capacité des générations futures de répondre aux leurs, le Chef d'entreprise est un acteur de premier plan pour impulser cette démarche avec conviction.

Chacun d'entre nous dispose d'une conscience environnementale. Nous savons que nous vivons sur une Terre fragile car nos activités produisent un impact sur le climat et les écosystèmes. Révéler sa conscience à ces enjeux est le point de départ de l'audit.

Souvent trop seul pour décider, le Chef d'entreprise doit pouvoir adopter le « pluriel » avec ses parties prenantes. Son Equipe, ses clients, ses fournisseurs et surtout ses Partenaires choisis avec lesquels il portera son projet durablement.

La mutation économique est permanente, elle impose une agilité d'organisation. Créer un avantage concurrentiel partagé et basé sur la responsabilité sociétale permet de se différencier de ses concurrents moins soucieux.

La valeur d'une entreprise est principalement basée sur ses résultats financiers. Mais, au moment de la céder, la valeur extra-financière vient peser sur la valorisation globale d'une entreprise engagée.

Votre audit sera un outil simple et efficace pour affirmer votre responsabilité environnementale et vos engagements sociétaux.



RODOLPHE DUGON
rodolphe@dugon.net
06.08.73.81.44

DINAMICOM

Agence de communication sur mesure

Depuis 2019, Dinamicom accompagne les entreprises pour construire une communication qui leur ressemble. Basée à Pont-l'Évêque, l'agence prend le temps de comprendre l'histoire et les ambitions de chacun de ses clients, afin de créer des projets sur mesure. L'équipe travaille avec créativité et proximité pour proposer des solutions authentiques, capables de refléter fidèlement leur identité et leurs valeurs.



Crédit photo : Lieu - Les Franciscaines (autorisation exceptionnelle)

Une équipe complémentaire au service de votre image

Fondatrice de l'agence, Chloé Jacqueline pilote chaque projet avec enthousiasme et rigueur. Formée au marketing et passionnée par l'univers de l'entreprise, elle accompagne ses clients à toutes les étapes de leur communication. Entourée de Julien, Marine, Alicia, Anthony et Emma, l'équipe met ses compétences et son savoir-faire au service de chaque mission. Pour répondre à tous les besoins de ses clients, l'agence s'organise autour de différents pôles d'expertise :

- **Identité visuelle** : création de logos, chartes graphiques, supports imprimés, illustrations et contenus animés.
- **Web** : conception de sites sur mesure alliant design, ergonomie et performance.

- **Photo et vidéo** : réalisation de contenus visuels professionnels, de la prise de vue au montage.
- **Réseaux sociaux** : production de textes, visuels et vidéos afin de renforcer votre visibilité et votre engagement.

Cette complémentarité permet à Dinamicom de proposer des solutions globales, cohérentes et adaptées à tous types d'entreprises.

Une relation de confiance au cœur de chaque projet

Chez Dinamicom, la relation client est essentielle. Nous privilégions l'échange, la compréhension et le dialogue tout au long du projet. Cette proximité permet de construire des collaborations solides et de proposer des solutions réellement adaptées aux besoins de chaque entreprise.

En prenant le temps de bien observer, de questionner et de comprendre, nous concevons des supports qui ont du sens et qui parlent avec sincérité à leur public.

Faire vivre des émotions à travers la communication

Dinamicom accompagne des entreprises de toutes tailles, en Normandie et ailleurs, dans des secteurs variés comme le tourisme, l'artisanat ou le commerce. L'agence met leur communication au service de l'expérience qu'elles offrent à leurs clients. Chaque visuel, contenu et stratégie est pensé pour renforcer cette expérience et valoriser l'identité de l'entreprise.



DINAMICOM
15 Route de Rouen
14130 Pont-l'Évêque
02.31.64.09.25
@dinamicom.fr

PARANGON PATRIMOINE

Depuis un quart de siècle, Parangon Patrimoine accompagne professionnels et particuliers partout en France avec des solutions sur-mesure : retraite, compléments de revenus, constitution de capital, prévoyance et optimisation fiscale. Un groupe familial, professionnel et performant — résilient par nature — qui place l'accompagnement et la stabilité au cœur de sa mission.



La méthode Parangon

- Diagnostic patrimonial clair et confidentiel
- Architecture ouverte de solutions (financières & immobilières)
- Pédagogie et suivi dans le temps (retraite, revenus, capital, prévoyance, fiscalité)

Objectif : sécuriser aujourd'hui, préparer demain — pour des décisions sereines et réversibles.

“Les 3 piliers Parangon”

Familial. Relation de confiance et continuité.
Professionnel & performant. Exigence, résultats, preuves.
Accompagnement & stabilité. Suivi, pédagogie, résilience.



Un ancrage qui dure

À l'aube de son 25^e anniversaire (2001–2026), Parangon Patrimoine confirme son rôle de référence locale premium : une équipe de 60+ collaborateurs couvrant la France, une culture de service sur-mesure et un suivi dans la durée des familles et des dirigeants.

Le duo qui impulse

Victor & Xavier, un tandem père-fils, président et directeur associé (54 et 28 ans). Leur signature : exigence professionnelle, proximité familiale, résultats mesurables. Leur vision : 25 prochaines années sous le signe d'un conseil encore plus pointu, porté par des équipes professionnelles et des partenaires prestigieux et performants.

Rencontre exclusive avec **JACKIE MORAN**, collaboratrice de Parangon Patrimoine depuis 2009

Je m'appelle Jackie Moran, j'ai 50 ans, je suis maman d'un jeune homme de 20 ans et Normande d'adoption depuis plus de 19 ans. Lorsque j'ai rejoint le cabinet Parangon Patrimoine en 2009 c'était avant tout une rencontre humaine avec Xavier Delafosse.

EN UNE PHRASE, COMMENT DÉFINISSEZ-VOUS VOTRE RÔLE CHEZ PARANGON PATRIMOINE AUJOURD'HUI ?

Mon rôle est avant tout humain. M'attacher à connaître au mieux mes clients. Bien comprendre qui ils sont, leur organisation, leurs projets, leurs besoins, leurs inquiétudes. Sans a priori ni préjugés. Avec comme seul objectif de les accompagner au mieux et bâtir une relation sur le long terme.

QUEL SOUVENIR VOUS REVIENT DE VOS DÉBUTS ICI, IL Y A 16 ANS ?

La surprise ! Je ne me projetais pas à long terme dans ce métier. Je ne devais faire qu'une mission de quelques mois pour Xavier Delafosse. Je ne suis jamais partie.

QU'EST CE QUI N'A PAS CHANGÉ POUR VOUS DEPUIS 16 ANS ?

Ma motivation à exercer ce métier avec Parangon Patrimoine.

QU'EST-CE QUI A LE PLUS ÉVOLUÉ EN 16 ANS ?

La taille de mon portefeuille de clients. Après 16 ans d'activité ils sont près de 200.

VOTRE “MARQUE DE FABRIQUE” AUPRÈS DES CLIENTS, C'EST QUOI CONCRÈTEMENT ?

C'est à eux qu'il faudrait poser la question ! Je m'attache à être disponible, à l'écoute et de faire un point annuel sur leur situation.

QUELLES ERREURS RÉCURRENTES VOYEZ-VOUS CHEZ LES ÉPARGNANTS / INVESTISSEURS PATRIMONIAUX ?

Le placement dicté ou subi (investissez là, placez ici) et souvent peu adapté à leurs projets ou à leur situation. Quand je leur demande « pourquoi avez-vous mis en place ce placement ? » je constate souvent un manque de corrélation avec les objectifs qu'ils souhaitent atteindre.



Crédits photos : David Morganti

UNE FIERTÉ ? UN ÉCHEC FORMATEUR ?

Une cliente que j'accompagne depuis une dizaine d'années et qui est partie vivre à l'étranger. Je continue de la suivre malgré la distance, on fait le point régulièrement sur sa situation et ses placements. A chaque fois qu'elle a besoin de conseils, qu'elle souhaite mettre en place des choses, elle me contacte. C'est devenu naturel pour elle. Nous avons construit une vraie relation de confiance, un partenariat.

SI VOUS DEVIEZ DONNER UN SEUL RÉFLEXE « SÉRÉNITÉ PATRIMONIALE » AUX LECTEURS, CE SERAIT LEQUEL ?

Être accompagné. C'est gagner en efficacité, avoir accès à des solutions plus adaptées, à un suivi, à une veille, à une vision globale, impartiale et objective. Aux personnes qui n'agissent pas, souvent par manque de temps, d'information ou de fausse croyance, je leur dirai « Oser nous rencontrer c'est déjà avancer ».

VOTRE CITATION PERSO POUR CONCLURE LA PAGE ?

« Ce que vous avez fait n'est rien comparé à ce que vous pouvez faire. » Grant Cardone

PARANGON PATRIMOINE
02.31.89.93.93
www.parangon-patrimoine.fr
@parangonpatrimoine

OLYMPE CARPENTIER, ILLUSTRATRICE

Rencontre

« Un partenariat dont je suis très fière. Je vous présente, ou je ne vous la présente plus...! Olympe, illustratrice, ici à Deauville, et elle m'impressionne à chacune de ses réalisations. Si vous me connaissez un peu, vous savez déjà combien j'aime mettre en lumière les femmes entrepreneurs. C'est pour cette raison que j'ai demandé à Olympe de réaliser, pour mes clients vendeurs et acquéreurs, une illustration de leur bien. Les vendeurs, pour qu'ils gardent un souvenir de leur bien. Les acquéreurs, pour garder à vie leur achat coup de cœur. Merci Olympe pour ton travail incroyable et ce partenariat qui je l'espère, s'inscrira dans le temps. Notre première collaboration en image ici, le Palais Normand à Trouville Sur Mer, pour l'acquisition d'un magnifique appartement en front de mer. » Sanja Pasic



AVEZ-VOUS UN SOUVENIR D'ENFANCE PRÉCIS LIÉ AU DESSIN OU À LA CRÉATION ?

C'est surtout la découverte de ce qu'un crayon peut créer sur une feuille de papier. Mais le plus intéressant et excitant c'est de découvrir le bon crayon et la bonne feuille. Si la mine du crayon ou du stylo n'est pas agréable et que la texture de la feuille n'est pas belle, alors la passion ne peut pas naître. Et c'est cette passion que j'ai vu naître en moi lorsque j'étais petite.

VOUS AVEZ ÉTUDIÉ LE CINÉMA, LE THÉÂTRE ET L'ART AVANT DE VOUS ORIENTER VERS LA LITTÉRATURE : QU'EST-CE QUI VOUS ATTIRAIT DANS CES DISCIPLINES ?

Et bien tout ce que l'humain est capable de créer et d'imaginer. La beauté est subjective, mais l'amour que ressent quelqu'un quand il crée quelque chose, cela est universel. Quand j'étudiais le cinéma, je réalisais des storyboards illustrant des scènes de scénaris que l'on devait inventer en cours. Tout est possible avec l'art, que ce soit avec le dessin, au cinéma, au théâtre ou en littérature... C'est une forme de liberté du cœur.

PENSEZ-VOUS QUE VOTRE FORMATION LITTÉRAIRE INFLUENCE VOTRE FAÇON DE RACONTER DES HISTOIRES À TRAVERS VOS ILLUSTRATIONS ?

J'ai toujours été influencée par la littérature, notamment les classiques dont les atmosphères sont anciennes et chaleureuses, telles que Orgueil et préjugés de Jane Austen, Gatsby le Magnifique de F. Scott Fitzgerald, Jane Eyre de Charlotte Brontë, Les contemplations de Victor Hugo, mais aussi Agatha Christie et Arthur Conan Doyle... Cela influence mon état d'esprit depuis toujours, donc ma manière de voir les choses et mes goûts en matière d'atmosphère ou d'ambiance en général.

SELON VOUS, L'ART, C'ÉTAIT UNE ÉVIDENCE OU UNE REDÉCOUVERTE AU FIL DU TEMPS ?

Les deux. L'art dans son ensemble, a toujours été une passion pour moi. Enfant, j'étais déjà fascinée par les oeuvres picturales anciennes mais aussi par le dessin que j'ai commencé assez jeune, puis je m'y suis mise d'une manière plus approfondie quand j'étudiais à l'université. Et la vie m'a détachée du crayon pour mieux le retrouver des années plus tard.

POURQUOI CE MOTIF DE « PETITE MAISON DANS UNE BULLE » ? QUELLE EST SA SYMBOLIQUE POUR VOUS ?

Ce qui m'a inspiré, ce sont les peintures de Norman Rockwell entre autres, pour le Saturday Evening Post. Il entourait souvent ses personnages par un cercle derrière eux qui donnait une esthétique particulière au dessin et à la mise en page. Mais la symbolique du cercle, d'une manière plus globale, se veut rassurante, et même «féconde», si l'on va plus loin dans l'analyse, propice à la création. Et en ce qui concerne mes illustrations, je pense que la bulle incarne tout à fait ça : une atmosphère chaleureuse et rassurante, qui «encadre» une création personnelle.

COMMENT DÉCRIREZ-VOUS LE SENTIMENT QUE VOUS ÉPROUVEZ EN DESSINANT ?

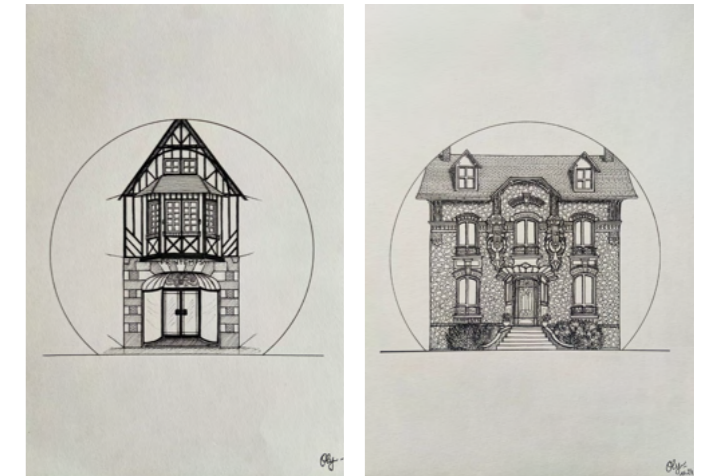
Lorsque je dessine, mon esprit est ailleurs, je suis dans ma «bulle» chronophage. Une bulle où je m'échappe du quotidien. C'est libérateur et addictif, aussi jubilatoire que d'aller courir pour un sportif. Le sentiment de bonheur qui m'envahit lorsque je termine un dessin est très «thérapeutique» si l'on peut dire. Surtout quand j'ai des compliments...!

COMMENT S'EST FAITE VOTRE PREMIÈRE COLLABORATION PROFESSIONNELLE ?

Je dois dire que grâce aux réseaux, des gens formidables me soutiennent depuis les premiers



jours où j'ai pu poster mes dessins, et font appel à moi pour plusieurs motifs. Comme Sanja Pasic, avec qui je collabore depuis un certain temps déjà.



VOUS TRAVAILLEZ AVEC DES PARTICULIERS, DES ENTREPRISES, DES INSTITUTIONS... QU'EST-CE QUI CHANGE SELON LE TYPE DE COMMANDE ?

J'essaie souvent de conserver mon style et ma marque de fabrique mais selon les demandes, je peux tout aussi bien réaliser des illustrations en couleurs, ou même plus grandes ou plus petites. Le fait de se diversifier est toujours intéressant. J'adore découvrir toujours plus ce dont je suis capable.

COMMENT PARVENEZ-VOUS À PRÉSERVER VOTRE UNIVERS PERSONNEL DANS CES PROJETS SUR MESURE ?

Ma façon de dessiner est propre à moi-même et je pense que c'est la raison pour laquelle les gens font appel à moi. Le fait de dessiner à la main est plus rare de nos jours avec toutes les nouvelles technologies et les applications... J'aime garder cette authenticité.

QUELS SONT VOS PROJETS POUR LES PROCHAINES ANNÉES ?

Je vais prendre le temps de bien développer cette activité, et de me diversifier encore plus afin de voir jusqu'où je peux réaliser ce rêve d'enfant...

OLYMPE
olympcarpentier@hotmail.fr
@olymp.carpentier.illustration

ALLIANZ ASSURANCE DEAUVILLE

30 ans d'expertise au service des particuliers et des professionnels

Depuis trois décennies, l'agence Allianz Deauville, dirigée par Olivier Heurtevent et Pascal Lefèvre, accompagne particuliers et professionnels dans la protection de leurs biens et de leurs projets. Reconnus pour leur proximité et leur professionnalisme, les deux agents généraux mettent leur expérience au service d'une clientèle fidèle, attachée à un suivi humain et personnalisé.

« Notre priorité, c'est d'accompagner nos clients à chaque étape de leur vie, avec des solutions adaptées et une vraie écoute », soulignent les deux agents généraux.

Un accompagnement humain et réactif

Chez Allianz Deauville, la gestion des sinistres s'effectue directement en agence. Une proximité qui permet une réactivité optimale et un suivi de dossier transparent. Entourés de collaborateurs confirmés, Olivier Heurtevent et Pascal Lefèvre s'impliquent personnellement dans le traitement des sinistres, de la déclaration jusqu'au passage de l'expert.

L'assurance, un réflexe essentiel

L'agence rappelle l'importance d'être bien assuré pour anticiper les imprévus. Un accident, un dégât des eaux ou un incident professionnel peuvent rapidement avoir des conséquences financières lourdes. Grâce à la mutualisation des cotisations, l'assurance permet de préserver son équilibre financier tout en bénéficiant d'un soutien concret en cas de coup dur.

Des services pratiques et avantageux

Victime d'un sinistre automobile ou habitation ? L'équipe de Deauville reste à l'écoute et accompagne chaque client pas à pas. En cas de réparation automobile, l'agence oriente vers un réseau de réparateurs agréés Allianz, offrant plusieurs avantages :

- Pas d'avance de frais ;
- Intervention possible à domicile ou sur le lieu de travail ;
- Prêt d'un véhicule de remplacement (selon disponibilité).

Une offre complète pour tous les besoins

Assurance voiture, habitation, santé, multirisque professionnelle, responsabilité civile, protection juridique, assurance emprunteur, mutuelle, prévoyance, assurance collective et assurance vie. Allianz Deauville propose une gamme complète de solutions pour particuliers et entreprises.



ALLIANZ ASSURANCE
130, avenue de la République
14800 DEAUVILLE
02.31.88.32.11

CHAI S ELLES

La passion inspirante du vin au féminin

En 2013, Carole Gaillard, diplômée en œnologie et grande ambassadrice des femmes vigneronnes, a fondé Chais Elles, une agence qui met en lumière les vins élaborés par des femmes, dans un univers encore largement dominé par les hommes. Carole, passionnée de vin depuis de nombreuses années, a imaginé ce projet après un coup de cœur pour un Jurançon, un vin qu'elle a découvert bien avant de se lancer dans l'aventure. Si l'on parle souvent de l'histoire d'un vin, il faut ici aussi parler de celle d'une femme, animée par une passion commune à de nombreuses vigneronnes : la volonté de transmettre l'histoire d'un terroir et d'un savoir-faire et de célébrer le rôle essentiel des femmes dans un secteur parfois trop masculin.

16 000 femmes vigneronnes en France

Loin des clichés et des idées reçues, Carole Gaillard rappelle que les femmes vigneronnes représentent aujourd'hui environ 16 000 professionnelles en France soit 32% des vigneronnes, un chiffre en constante évolution. Pourtant, ces femmes, qui dirigent des vignobles, élaborent des vins d'exception ou gèrent des domaines, évoluent dans un environnement traditionnellement dominé par les hommes. C'est ce défi quotidien, ce combat pour plus de reconnaissance, que Chais Elles entend soutenir à travers des événements, des formations et des partenariats avec des vigneronnes de toute la France.

L'art de vivre le vin autrement

Chais Elles, c'est aussi un art de vivre. Carole Gaillard s'attache à montrer que le vin, loin d'être réservé aux initiés ou à une élite, peut se déguster et se comprendre de manière simple et accessible. À travers des ateliers de dégustation, des dîners accords mets et vins, ou des événements œnologiques, elle invite chacun à découvrir le vin sous un angle authentique, proche des producteurs et de leur histoire. Basée à Deauville, Carole, en tant que sommelière privée et consultante, anime des événements pour les particuliers et les professionnels, tout en proposant des conseils sur la constitution de caves personnelles ou la sélection de vins pour des événements spéciaux comme des mariages. Elle met également son expertise au service des restaurateurs en les aidant à créer des cartes des vins sur mesure et à découvrir des vins méconnus et singuliers, il faut savoir que Carole source elle-même ses vins.

CAROLE GAILLARD
Sommelière privée et consultante
06.89.12.30.54
contact@chais-elles.fr
www.chais-elles.fr

Le vin, un embellisseur de vie

Pour Carole, le vin est bien plus qu'une simple boisson. Il incarne avant tout une philosophie de vie, un embellisseur des moments de convivialité, de partage et de plaisir. En accompagnant les marques, les boutiques ou encore les restaurateurs, elle espère transmettre cet amour du vin tout en mettant en avant la richesse et la diversité des femmes vigneronnes, souvent encore trop peu visibles et connues. Loin des stéréotypes, Chais Elles s'impose comme un acteur clé de la révolution du vin au féminin, alliant passion, expertise et désir de partager un savoir-faire unique et authentique. Une belle invitation à redécouvrir le vin sous toutes ses facettes, et à valoriser les talents des femmes qui en sont les créatrices. Chais Elles, chez vous... où que vous soyez!



ZLATA GLAD

L'art de photographier l'amour et la vie

Installée depuis plus de treize ans en France, Zlata Glad est une photographe originaire d'Ukraine dont le regard se distingue par sa sensibilité et son humanité. Basée entre Honfleur et Deauville, elle capture la beauté des liens, les instants sincères et les gestes d'affection qui composent la vie. Derrière chaque image, on devine une femme attentive, passionnée par les histoires humaines et animée par le désir de créer des souvenirs lumineux, empreints de douceur et d'authenticité.

Un parcours bâti sur la confiance et la sincérité

Arrivée en France pour ses études en marketing international à Paris, Zlata cultive depuis toujours une passion pour la photographie, née à l'adolescence lorsque son père lui offre son premier appareil photo. Très vite, elle découvre dans cette pratique un moyen d'exprimer sa sensibilité et sa curiosité pour les gens. C'est d'ailleurs grâce à la photographie qu'elle rencontre celui qui deviendra son mari. En 2018, elle s'installe en Normandie, où elle fonde peu à peu son univers : un travail construit sur la confiance, la qualité et la sincérité. « J'ai commencé modestement, en prenant soin de chaque séance, de chaque rencontre. Tout s'est développé naturellement, grâce au bouche-à-oreille et à la fidélité de mes clients. » Aujourd'hui, entre sa vie de photographe, d'épouse et de maman, Zlata continue d'exercer ce métier avec la même émotion qu'à ses débuts — celle de donner du sens aux moments vécus, en les transformant en souvenirs précieux.



L'humain au cœur de la photographie

Ce qui anime Zlata dans son travail, c'est avant tout la dimension humaine. Chacune de ses séances est pensée comme une parenthèse bienveillante, où l'on se sent à la fois à l'aise, écouté et valorisé. « Je cherche à capter des instants vrais, ceux qui traduisent la tendresse, la complicité, la joie d'être ensemble. » Son style se distingue par une lumière claire, des teintes douces et une retouche discrète, toujours au service de l'authenticité. Chaque image devient alors un souvenir sincère, fidèle à la réalité et chargé d'émotion.

Des projets plein l'objectif

Zlata continue de développer son activité autour de ce qui la passionne le plus : les mariages, les portraits de familles et de couples, ainsi que les événements, qu'ils soient privés ou professionnels. Quelle que soit la séance, l'humain demeure toujours au cœur de son approche. Pour elle, la photographie est bien plus qu'un souvenir visuel : c'est une façon de célébrer la vie, les liens et le temps partagé. « J'aimerais simplement que chacun prenne conscience de la valeur du temps passé avec ses proches et de l'importance de le chérir. Et moi, je serai là pour en garder la trace, pour tous ceux qui en auront besoin. »

ZLATA GLAD
+33 6 13 79 03 62
hello@zlataglad.com
zlataglad.com

DEAUVILLE INTERNATIONAL POLO CLUB

En août, Morny Immobilier s'est invité au Polo. Une belle occasion pour notre équipe de partager des moments uniques et privilégiés avec nos clients et partenaires, dans un cadre aussi élégant qu'exceptionnel.



DEAUVILLE LA RADIO

Partout, Par tous les temps, Tout le temps !

Sur la Côte Normande, **DeauvilleLaRadio.com** s'impose comme un média d'un nouveau genre, redoutablement vivant avec de la radio, du podcast et des réseaux. **Sophie Lanoë** et **Olivier Lerner** orchestrent un ballet de voix singulières - celles de ceux qui font et osent. Ici, pas de blabla, juste une énergie bien réelle, qui circule sur les ondes ...

SOPHIE, OLIVIER, EN QUELQUES MOIS, DEAUVILLE LA RADIO EST DEVENUE BIEN PLUS QU'UN MÉDIA : COMMENT EST NÉE CETTE IDÉE ?

Sophie LANOË :

D'un manque et d'un rêve. Il existait une vraie énergie dans la région qu'il fallait capter et diffuser.

Olivier LERNER :

L'objectif était de créer un média d'ultra-proximité. Deauville La Radio, c'est un ensemble : radio, podcasts et réseaux sociaux. Un média qui s'écoute, se voit et se partage.

DONC, DEAUVILLE LA RADIO, C'EST UN ÉCOSYSTÈME ?

Sophie LANOË :

C'est un écosystème complet qui diffuse en ligne, alimente toutes les plateformes de podcasts et rassemble une large communauté sur les réseaux.

Olivier LERNER :

L'ultra-proximité est au cœur du projet. Les entrepreneurs, commerçants, élus, artistes prennent la parole. Le Club du Hibouville, émission mensuelle enregistrée au Hibouville de Deauville illustre bien cette envie d'échanges avec ceux qui font bouger le territoire.

VOTRE TON EST IMMÉDIATEMENT IDENTIFIABLE. C'EST VOTRE MARQUE DE FABRIQUE ?

Sophie LANOË :

La spontanéité, c'est notre ADN. Lorsqu'une personnalité joue le jeu et se laisse embarquer dans notre approche journalistique avec un jeu de questions/réponses, c'est le bonheur absolu ! Ce sont ces moments uniques qu'on recherche, parce qu'ils créent ce fameux « *effet waouh* ». Il s'est produit avec par exemple, entre autres,



Antoine de Caunes, Golshifteh Farahani, Sandrine Sarroche, Claude Lelouch, Maryline Haize-Habron, Jordan de Luxe, Stéphanie Huet, Damien Defforey, Alain Chamfort, Frédéric Encel, Sylvain Meyniac, Marion Semblat, Étienne Klein avec Thomas Pesquet, Louis Bertignac, André Manoukian, ... et on en oublie !

Olivier LERNER :

Oui ! Sophie, ça me rappelle, tu parles d'André Manoukian, tu te souviens sur la plage de Trouville, en fin d'interview, il a composé au piano un « *jingle Deauville La Radio* », ça l'a amusé d'improviser une petite mélodie de 15 sec que nous adorons, c'est une pépite ! Avec sa guitare, Louis Bertignac a fait la même chose !

DEAUVILLE LA RADIO PARLE DE CULTURE, D'ÉCONOMIE, DE GASTRONOMIE, DE SANTÉ OU DE POLITIQUE, TOUJOURS AVEC VOTRE SIGNATURE SONORE, VOS INTERVIEWS ET VOS JINGLES ORIGINAUX ...

Olivier LERNER :

Avec de fortes personnalités, chaque chroniqueur incarne un univers. Ensemble, ils composent une mosaïque et une grille vivante. Ils sont plus d'une quinzaine sur deauvillelaradio.com, une équipe qui donne le ton, du son, du sens et de la couleur sur notre "total média" !

ALORS JUSTEMENT, QUI SONT CES VOIX, FORTES ?

Sophie LANOË :

- Philippe Gault (Radio Classique), pour la musique
- Philippe Normand, pour la culture
- Camille Hermann, biologiste dermo-nutritionniste, pour la peau
- Thierry Watelet (ex-France TV), pour l'esprit d'entreprendre
- Maurgane, journaliste BFM Business, crypto et finance
- Gérard Ejnès, (ex directeur de l'Équipe) pour le sport
- Christophe Mory, (Radio RCF) pour le théâtre et la littérature
- Sylvaine De Kayzer, productrice cinéma
- Dorothee, les bons plans
- Sandra Mézières, InTheMoodforCinéma
- Comtesse Marie, lifestyle
- Dr Yves Le Guénédal, la santé
- CoHco, des histoires pour les enfants
- Astrid, les recettes d'Astrid
- Gabrielle, la déco
- Hubert, le jardinier
- Gaspard, bricolage
- Charles, l'esprit Startup
- Lou, météo locale
- Adèle, chroniques infos
- Jacques Volcouve, (Beatles' Secrets)
- Recettes de Chefs

Olivier LERNER :

Chacun apporte sa patte, sa sensibilité. Ensemble, ils font de Deauville La Radio un média d'atmosphère.

VOUS ÊTES ÉGALEMENT TRÈS PRÉSENTS SUR LE TERRAIN ?

Sophie LANOË :

La présence sur les événements est essentielle. L'équipe couvre l'actualité des Franciscaines, de Planches contact Festival, du Groupe Barrière, du Groupe Bourdoncle, du Festival du Cinéma Américain, de Pâtiss'Art et de bien d'autres rendez-vous. Festivals, grandes premières, initiatives locales : la parole est donnée aux créateurs, aux entrepreneurs, à celles et ceux qui font l'actualité dans la région.

Olivier LERNER :

Chaque reportage se vit de l'intérieur. Rien n'est raconté de loin : on prend l'antenne en direct, on vit ce qu'on raconte et on raconte ce qu'on vit, sans bla bla, sans chichi non plus !

ET DEMAIN ?

Sophie LANOË :

Poursuivre la croissance ici, renforcer les partenariats, développer les podcasts, embaucher et attirer de nouveaux parrains pour les chroniques et les émissions.

Olivier LERNER :

Nous avons également notre studio de création pour réaliser des Interviews (audio/vidéo, en studio ou en extérieur), des Podcasts (création, enregistrement, diffusion), des Vidéos (reportages, teasers, réseaux sociaux), du Montage pro (audio & vidéo, prêt à diffuser) avec toujours notre style, dynamique, créatif, multi-supports (radio, podcasts, réseaux, événements). On donne de la voix à vos idées !

L'essentiel c'est de garder ce plaisir, cette joie de créer, de diffuser et partager !



Photo 1 : Sophie Lanoë dirige *émisphères*, Agence de stratégie pour les acteurs de la culture après avoir été galeriste et Directrice du développement de grandes foires d'Art internationales.

Photo 2 : Olivier Lerner a été Rédacteur en chef à RFM puis Grand reporter de France 2 et enseigne "l'Art du discours et de l'interview" à l'ENA/INSP.

DEAUVILLE LA RADIO
www.deauvillelaradio.com

STÉPHANIE MARCHIVE

Une nouvelle approche du bien-être grâce à la réflexologie

Après dix ans d'expérience dans le secteur paramédical, Stéphanie Marchive a décidé de se réorienter pour offrir un soin plus doux et plus personnalisé à ses clients. Animée par une volonté de prendre soin des autres différemment, elle découvre la réflexologie en 2019 et, ce fut une véritable révélation. Depuis, elle s'est formée à diverses techniques, enrichissant sans cesse ses compétences pour proposer des séances sur mesure à ses clients.



Une passion pour le bien-être et un parcours en constante évolution

Stéphanie Marchive a commencé son parcours professionnel dans le secteur paramédical avant de se tourner vers la réflexologie, une pratique qu'elle découvre grâce à une carte cadeau. Séduite par les bienfaits de cette méthode ancestrale, elle se forme en réflexologie plantaire, palmaire et adaptée aux nourrissons auprès de Claire Richard à l'École de Réflexologie Occidentale. En 2023, elle complète sa formation avec la réflexologie cranio-faciale et, en 2024, elle se forme au massage japonais Kobido à l'École de Massages Fit'n Zen.

Son expertise dans ces diverses pratiques lui permet aujourd'hui de proposer des soins de qualité, axés sur l'écoute et le bien-être de chacun. En tant que professionnelle inscrite au Syndicat des Réflexologues, elle garantit à ses clients des séances conformes aux normes du métier.

Qu'est-ce que la réflexologie ?

La réflexologie est une discipline issue de la médecine traditionnelle chinoise, qui repose sur l'acupression. En stimulant certaines zones réflexes des pieds, des mains, du visage, du crâne et des oreilles, la réflexologie permet de rétablir l'équilibre du corps, de relancer l'énergie vitale (Qi) et de favoriser une profonde détente. Pratiquée depuis l'Antiquité en Chine, en Égypte et par les Amérindiens, elle est également appelée « acupuncture sans aiguilles » en raison de ses principes similaires à ceux de l'acupuncture.

La réflexologie s'adresse à tous, des nourrissons dès 3 semaines jusqu'aux personnes âgées, en passant par les femmes enceintes (au-delà de 3 mois) et les sportifs. C'est une méthode douce et naturelle qui aide à soulager de nombreux maux : stress, anxiété, troubles du sommeil, digestion difficile, douleurs musculaires, et bien plus encore.

Des soins personnalisés pour une expérience sur-mesure

La réflexologie plantaire

Le pied est un véritable miroir de notre corps. Avec 7200 terminaisons nerveuses, il possède une cartographie précise des organes et des systèmes du corps. Lors d'une séance de réflexologie plantaire, Stéphanie Marchive vous guide dans un moment de détente profond d'une heure, dans un fauteuil relaxant, accompagné de musique douce et d'huiles parfumées ou neutres. Après un entretien pour cerner vos besoins, elle applique un protocole de soins sur mesure.



La réflexologie cranio-faciale

Ce soin d'une heure allie douceur et efficacité. Combinant digitopression et techniques de massage sur la tête, le visage, les épaules et la nuque, la réflexologie cranio-faciale favorise un lâcher-prise total. Elle aide à la relaxation profonde, améliore la circulation de l'énergie et procure un bien-être immédiat. Un soin cocooning parfait pour déstresser et retrouver sérénité et équilibre.

Le massage Kobido

Le Kobido est un massage japonais ancestral du visage qui a des effets liftants et anti-rides. Avec une combinaison de techniques : pressions, lissages, percussions et étirements, ce soin permet non seulement de raffermir la peau mais aussi de procurer une relaxation intense. Un véritable soin beauté qui laisse la peau éclatante et lisse.

Des soins à domicile ou au cabinet

Pour offrir à ses clients un confort optimal, Stéphanie Marchive propose des séances à domicile, où elle amène tout le nécessaire : fauteuil relax, serviettes et huiles bio (amande douce, jojoba ou sésame). Chaque soin est personnalisé en fonction des besoins spécifiques de chaque personne.

Pour ceux qui préfèrent se rendre sur place, elle pratique également au cabinet Inspire à Deauville, tous les lundis et vendredis après-midi, au 82 rue Eugène Colas (en face de la mairie).

Pourquoi choisir la réflexologie avec Stéphanie Marchive ?

Au-delà de ses qualifications, c'est la passion de Stéphanie Marchive pour le bien-être de ses clients qui fait la différence. À l'écoute, bienveillante et professionnelle, elle sait ajuster chaque soin en fonction des besoins spécifiques de chacun, pour offrir une expérience véritablement relaxante et réparatrice.



Stéphanie Marchive - Réflexologue

STÉPHANIE MARCHIVE

07.66.22.65.42

stephanie.marchive@gmail.com

www.stmreflexologie.com

MB PRIMEURS

Vingt ans de saveurs et de passion à Deauville



Deauville. Depuis vingt ans, MB Primeurs s'impose comme une adresse incontournable pour les amoureux des produits frais et de qualité. Derrière cette belle aventure, un nom : Mohamed BEKKOUCHE. Issu d'une famille de primeurs parisiens, il pose ses cagettes colorées sur le marché de Deauville en 2003. Très vite, ses fruits, légumes et produits gourmands séduisent les habitants comme les visiteurs.

Dix ans plus tard, l'entrepreneur passionné franchit une nouvelle étape en ouvrant sa première boutique, MB Primeurs, rue Gambetta. L'établissement propose alors une sélection élargie de produits, mais aussi de nouveaux services sur mesure.

En 2017, c'est MB Fromagerie qui voit le jour.

Une adresse dédiée aux amateurs de fromages, sélectionnés par un Meilleur Ouvrier de France. Fidèle à sa philosophie, Mohamed privilégie les produits d'exception.

Dernier-né de cette success-story deauvillaise : La Presqu'île Restaurant, installé dans le quartier du même nom. Un lieu convivial où la passion du goût continue de s'exprimer, cette fois à travers la cuisine.

MB Primeurs, c'est aussi un savoir-faire reconnu dans la confection de plateaux de crudités, corbeilles de fruits ou gâteaux de fruits, parfaits pour toutes les occasions : buffets, apéritifs, séminaires ou repas de fête. Une belle idée cadeau pour régaler ses convives avec élégance et fraîcheur.



Crédits photos : Ccomcapucine

MB PRIMEURS
63, rue Gambetta
14800 DEAUVILLE
09.73.15.03.35

MB FROMAGERIE
62, rue Gambetta
14800 DEAUVILLE
09.67.60.53.03

LA PRESQU'ÎLE BY MB
1, place Françoise Sagan
14800 DEAUVILLE
09.55.77.86.75

LES FRANCISCAINES DE DEAUVILLE

L'imaginaire à l'œuvre

Crédit photo : agence VEZA



Un patrimoine réinventé pour la culture et le partage

Installé depuis 1878 dans les murs d'un ancien couvent, le bâtiment des Franciscaines à Deauville connaît une seconde vie. Longtemps investi par la congrégation des sœurs Franciscaines, ce lieu chargé d'histoire est aujourd'hui un espace culturel inédit, entièrement dédié à la création, à la connaissance et à la découverte.

Musée, auditorium, salle de spectacles, espaces d'exposition, de lecture et de documentation et FabLab se côtoient désormais sous les voûtes restaurées de ce patrimoine exceptionnel. Les Franciscaines propose tout au long de l'année une programmation riche et éclectique : concerts, spectacles, conférences, grandes expositions, rencontres littéraires et événements en lien avec l'actualité artistique.

Un projet novateur, entre numérique et patrimoine

Pensé comme un véritable laboratoire culturel, le projet des Franciscaines conjugue tradition et modernité. Les milliers de documents acquis par la Ville sont répartis en cinq « univers » thématiques, reflétant l'identité de Deauville :

le cheval, le cinéma et le spectacle, Deauville, l'art de vivre et la jeunesse. Dès la grande galerie, les visiteurs sont guidés par un dispositif numérique intuitif, conçu pour favoriser une exploration libre et interactive. L'expérience s'apparente à une navigation sur Internet : on passe d'un sujet à l'autre, on explore, on découvre, on se surprend. Ici, chacun devient acteur de sa propre visite.

Cinq univers, cinq portes d'entrée sur Deauville

Au cœur des Franciscaines, les galeries situées autour du Cloître déploient cinq univers immersifs. Leur scénographie colorée et leurs ambiances distinctes invitent à un voyage à travers la mémoire et l'imaginaire de la ville.



Crédit photo : François Louchet



Crédit photo : François Louchet

L'Univers Cheval

Symbole de Deauville, le cheval y est célébré sous toutes ses formes. Dans un décor feutré où le cuir rappelle l'atmosphère des écuries, ouvrages, archives et œuvres d'art racontent la passion équestre. La collection, labellisée par la Bibliothèque nationale de France, est un trésor pour les amateurs comme pour les curieux.

L'Univers Deauville

Cet espace met à l'honneur la ville elle-même, haut lieu de villégiature depuis le XIXe siècle. Photographies, peintures et documents d'archives retracent la légende de cette station balnéaire mythique, entre glamour, architecture et mémoire des artistes qui l'ont fréquentée.

L'Univers Spectacles

Danse, musique, théâtre, photographie et septième art s'y croisent. On y découvre les liens intimes entre Deauville et la création artistique, à travers une collection d'œuvres et de films tournés sur place. Une alcôve transformée en salle de projection invite à s'immerger dans la magie du cinéma.

L'Univers Art de vivre

Flâner sur les Planches, assister à une course hippique ou déguster un dîner face à la mer : tout l'esprit de Deauville s'y exprime. Cet univers rend hommage à l'élégance et au bien-être, avec des espaces propices à la détente, à la lecture et à la contemplation.

LES FRANCISCAINES
www.lesfranciscaines.fr
02.61.52.29.20

L'Univers Jeunesse

Enfin, un espace est entièrement dédié aux jeunes publics. Pensé comme un lieu d'apprentissage créatif, il combine lecture, jeu et expérimentation. Des codes iconographiques facilitent la découverte des livres et ressources, favorisant l'autonomie et la curiosité.

Un lieu vivant, ouvert sur le monde

Les Franciscaines n'est pas seulement un musée ou une médiathèque : c'est un lieu de vie, de rencontres et d'échanges. Fidèle à l'esprit d'ouverture de Deauville, ce projet incarne une nouvelle manière de vivre la culture — en mouvement, en partage et en liberté.



Crédit photo : Les Franciscaines

MORNY IMMOBILIER - VU ICI



Mansion Of Art
Hôtel le Royal Barrière Deauville



Festival du Film Américain de Deauville
Centre International et Casino de Deauville



Longines Deauville Classic
Pôle International du Cheval



Golf Porsche Cup France
Golf Barrière Deauville



Lucien Barrière Grand Prix de Deauville
Hippodrome de Deauville - La Touques



Lacoste Ladies Open de France
Golf Barrière Deauville

CAR WASH DRIVE

Votre expert en cosmétique automobile



Un lavage minutieux pour vos voitures

Car Wash Drive met à votre disposition une station de lavage high-tech pour offrir une prestation de nettoyage impeccable et rapide de votre voiture, sans le risque de vous mouiller les pieds.

Ce dispositif de lavage prend en charge automatiquement toutes les étapes nécessaires pour un lavage complet qui commence par un pré-lavage afin d'éliminer toutes les impuretés comme la boue ou autres résidus. Débute la phase de lavage avec les spéciales anti rayures, la machine enchaîne avec le rinçage pour enlever toute la mousse, ensuite la machine finit le processus de nettoyage par l'opération du séchage de votre voiture. De plus, l'aspiration de l'habitacle de votre voiture est incluse dans toutes les formules ainsi que les soufflettes à air comprimé sont mises en libre-service dans espace aménagé et ergonomique dans la station.

Vous trouverez également un service de pressing de tapis rapide grâce une machine intelligente, idéale pour vous offrir un lavage express des différents tapis, en moquette ou bien en caoutchouc.

Confiez le changement de votre pare-brise à nos experts

Partenaire de SOS pare-brise plus, professionnel de remplacement des vitrages endommagés des voitures de tous types, Car Wash Drive assure un travail soigné,

grâce à son équipe de techniciens qualifiés, pour réaliser le changement de votre pare-brise, lunette arrière, glace latérale et autres vitres teintées.

La station Car Wash Drive possède tout le savoir-faire pour répondre à vos besoins de remplacement de pare-brise ainsi que les autres vitrages de votre véhicule.

Car Wash Drive propose aussi des services personnalisés pour garantir un dépannage d'urgence.

Des produits haut-de-gamme

La boutique de la station Car Wash Drive met à votre disposition, dans ses locaux près de Deauville, un espace dédié aux produits d'entretien et de nettoyage intérieur et extérieur de votre voiture.

Car Wash Drive sélectionne pour vous une gamme riche de nettoyeurs très performants qui allient efficacité et protection. Découvrez des produits haut-de-gamme de notre partenaire Ma-Fra pour nettoyer les différents éléments plastiques qui peuvent être abîmés, à l'intérieur de votre voiture. Retrouvez également les accessoires comme des serviettes microfibrées parfaites pour l'application des produits sur les différentes surfaces de votre voiture.

A red graphic with the Car Wash Drive logo at the top. Below it, the text 'EXPERT DE L'ESTHÉTIQUE AUTO' is written in white. There are four icons representing services: a car in a tunnel, a car with a starburst, a hand with a starburst, and a hand with a starburst. Below each icon is a label: 'Tunnel de lavage auto', 'Nettoyage intérieur extérieur', 'Detailing', and 'Lustrages, polissages et poses de cire'.

A blue graphic with a yellow header that says 'SPÉCIALISTE DU PARE-BRISE'. Below the header, there is a logo for 'SOS PARE-BRISE+' and the text 'RÉPARE & REMPLACE TOUS LES VITRAGES'. There is also a box that says 'VÉHICULE DE PRÊT GARANTIE 1 AN (DEUXIÈME CASSE) RÉPARATION D'IMPACT' and another box that says '0€ FRANCHISE OFFERTE'. At the bottom, there is a box that says 'TOUTES MARQUES TOUTES ASSURANCES'.



Crédits photos : Dinamicom

CAR WASH DRIVE
Chemin du marais
14800 Touques
02.31.87.82.45

LE BIEN-ÊTRE SELON SANJA PASIC

Trouver l'équilibre pour réussir à tout mener

Cheffe d'entreprise et **maman épanouie** : un défi au quotidien. Il faut apprendre à jongler sans se perdre. Mais réussir, ce n'est pas tout faire à la perfection, c'est **trouver son rythme**, apprendre à **prioriser**, et surtout, à **se réserver du temps pour soi**. Parce qu'une femme qui prend soin d'elle est une femme qui rayonne — à la maison comme au travail. Chaque jour, j'avance avec mes ambitions professionnelles et mon rôle de maman, fière de construire ma réussite à mon image : équilibrée, inspirée et alignée. Ici, je vous dévoile mes petits secrets pour que ma vie quotidienne soit parfaitement coordonnée. Sans ces personnes extraordinaires à mes côtés, ma vie quotidienne n'aurait pas la même saveur.

STÉPHANIE MARCHIVE

Réflexologue

Je me souviendrai toujours de notre rencontre, en 2021, je marchais sur la digue de Bénerville avec ma fille qui n'avait que quelques semaines. J'étais encore en post-partum et je lançais en même temps Morny Immobilier, autant vous dire que la fatigue était à son apogée. Stéphanie était là et proposait un moment « *réflexoplage* », que j'ai pris bien volontiers. Un moment que j'ai renouvelé car prendre ce temps pour moi et chaque mois est essentiel, les bienfaits sont à la fois physiques, psychologiques et émotionnels. Les principaux effets positifs sur ma vie « *à cent à l'heure* » : détente musculaire profonde, soutien au système immunitaire, réduction du stress et amélioration de mon sommeil. Stéphanie est une praticienne que je recommande sans aucune réserve.

www.stmreflexologie.com
stephanie.marchive@gmail.com
06.49.62.11.56



RAPHAËL GRUMAN

Nutritionniste

La nutrition étant un domaine capital dans ma vie, j'ai fait appel au meilleur. Raphaël Gruman est nutritionniste libéral depuis plus de vingt ans, avec des cabinets à Paris 16^e et à Deauville. Raphaël accompagne des patients de tous âges et propose des programmes de nutrition ciblés (ménopause, grossesse, alimentation anti-fatigue). Il privilégie une approche holistique : nutrition + mode de vie + activité physique adaptée et met l'accent sur le rééquilibrage durable plutôt que sur des régimes express. La nutrition est importante parce qu'elle joue un rôle fondamental dans le fonctionnement, la croissance et la santé du corps humain : énergie, croissance, renforcement du système immunitaire, prévention des maladies, bien-être mental et émotionnel, équilibre global du corps. Une alimentation variée aide à maintenir l'équilibre entre tous les systèmes. Depuis que je suis suivie par Raphaël, je me sens en pleine forme et légère !

www.lamethodegruman.com
contact@lamethodegruman.com
06.18.92.42.19



HAIR EVENTS STUDIO

by Axel&Linda

« *You saved my life* » c'est ce que je leur répète depuis maintenant dix ans. À quelques pas de Deauville, Hair Events Studio vous ouvre les portes d'un espace privé, pensé pour sublimer chaque instant important. Derrière ce concept, Axel et Linda : une alliance naturelle de passion, de complicité et d'un sens aigu du détail, entre discrétion et élégance. Le soin du détail, l'amour du geste. Je ne vais pas chez Axel et Linda uniquement pour me faire coiffer, j'y vais pour vivre une parenthèse agréable, rassurante et valorisante. Un instant sincère et bienveillant, dans un studio ultra confidentiel.

www.hairevents-byaxeletlinda.com
06.69.14.86.18

FRÉDÉRIC BONHOMME

Professeur de golf

Fort de 25 ans d'expérience, Frédéric met à votre service une approche personnalisée, fondée sur l'écoute et la précision, pour offrir à chaque joueur une pédagogie adaptée à son profil. Pour moi, le golf est bien plus qu'un sport : c'est un véritable équilibre de vie qui m'aide à gérer le stress au quotidien grâce à la « *tolérance à la frustration* ». Membre du somptueux Golf Barrière de Deauville, je mesure chaque jour la chance d'évoluer dans un cadre aussi exceptionnel : chaque parcours y est une véritable parenthèse de bien-être, une « *thérapie verte* ». Et avec un enseignant d'exception comme Frédéric, votre swing n'aura jamais été aussi harmonieux !

06.22.92.87.70



JESSY MARQUE

Sophrologue Thérapeute Holistique certifiée

Jessy accompagne les femmes et les mamans à se reconnecter à elles-mêmes, à retrouver équilibre et sérénité grâce à la Méthode Alignée®. Elle accompagne également les enfants et les adolescents à se sentir mieux dans leur corps, leur tête et leur vie à travers une approche douce qui les aide à mieux vivre leurs émotions et leurs défis du quotidien. Son approche ? Un accompagnement holistique, qui mêle sophrologie, hypnose douce, respiration consciente et visualisation. Jessy m'a aidée à retrouver mon énergie grâce au lâcher-prise et m'a appris à prendre du temps pour moi sans culpabiliser. Séances disponibles à Deauville et en Visio.

www.jessymarque-sophrologie.com
jessymarque.sophrologie@gmail.com
06.62.21.23.89

REMERCIEMENTS



Crédit photo : Zlata Glad

Un immense merci à toutes les personnes qui m'accompagnent dans cette magnifique aventure depuis maintenant quatre ans. Merci pour votre confiance et pour vos précieuses recommandations. Je tiens également à exprimer ma gratitude à la vie, qui me nourrit chaque jour de nouvelles expériences ; à mes proches, pour leur soutien inconditionnel depuis le premier jour.

Vous gagnez dans la vie ce que vous avez le courage de demander.

L'histoire continue...

Sanja PASIC

MORNY IMMOBILIER

4, rue Albert Fracasse
14800 DEAUVILLE

02.31.14.95.28 - contact@mornyimmo.com



Ciro's
DEAUVILLE

LE RESTAURANT
en bord de mer

Les Planches de Deauville, 14800 Deauville

+33 (0)2 31 14 31 31

CIROS-RESTAURANT.COM



CESAR



esKale Design intérieur - Cuisiniste
4, allée de la Vallée Verte
14000 CAEN
02.31.34.08.80 - www.eskale-design.fr